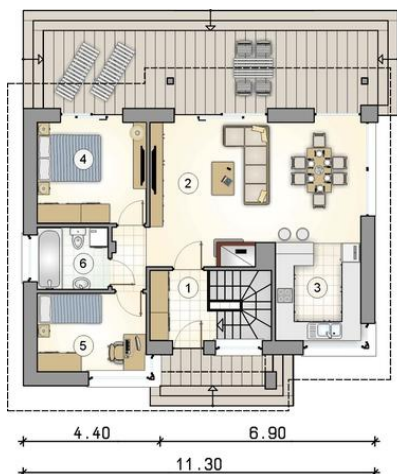
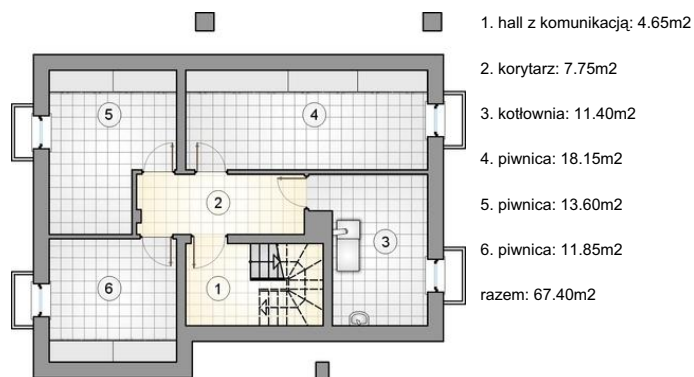




Projekt **AT Ricardo Plus CE (DOM AI4-58)**



Piwnica



Informacje

Wysokość budynku:	5,72 m	Typ zabudowy:	parterowy
Liczba pokoi:	3	Pow. całkowita:	197,30 m²
Pow. mieszkalna:	68,95 m²	Pow. zabudowy:	104,00 m²
Pow. dachu:	143,30 m²	Pow. użytkowa:	68,95 m²
		Kubatura:	713,20 m³
		Kąt nachylenia dachu:	25,00°
		Min. szerokość działki:	19,30 m
		Min. długość działki:	17,92 m

Cena projektu na dzień 15.11.2018: **2 340,00 zł**

 **Pokaż projekt w internecie**