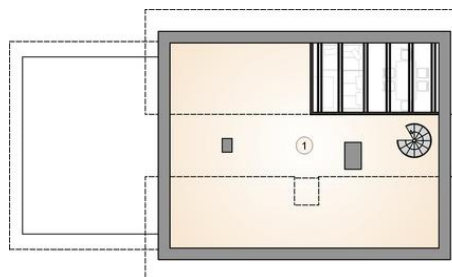




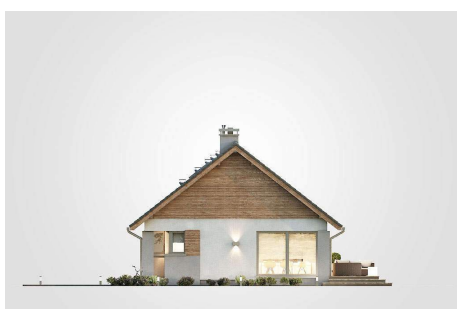
Projekt **AT Ricardo Lift II CE** ()



- 1. przedsiónek: 3.70m²
- 2. pokój dzienny z jadalnią: 30.00m²
- 3. kuchnia: 8.70m²
- 4. kotłownia: 3.45m²
- 5. pokój: 8.65m²
- 6. łazienka: 4.35m²
- 7. pokój: 11.15m²
- razem: 70.00m²
- 8. garaż: 28.50m²



1. strych: 23.75m²



Informacje

Wysokość budynku:	7,09 m	Typ zabudowy:	parterowy
Liczba pokoi:	3	Pow. całkowita:	237,40 m²
Pow. mieszkalna:	70,00 m²	Pow. zabudowy:	136,95 m²
Pow. dachu:	219,90 m²	Pow. użytkowa:	70,00 m²
		Kubatura:	676,90 m³
		Kąt nachylenia dachu:	38,00°
		Min. szerokość działki:	24,55 m
		Min. długość działki:	16,90 m

Cena projektu na dzień 17.11.2018: **2 290,00 zł**

 **Pokaż projekt w internecie**