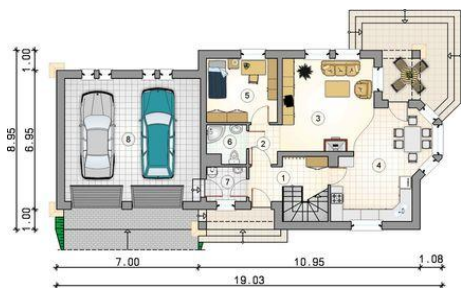




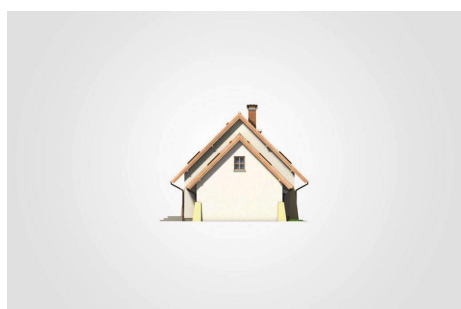
Projekt **AT Ponderoza CE (DOM AT2-19)**



1. przedsionek z komunikacją: 6.75m²
2. hall: 2.95m²
3. pokój dzienny z jadalnią: 28.75m²
4. kuchnia: 12.90m²
5. pokój: 11.20m²
6. łazienka: 3.55m²
7. kotłownia: 3.45m²
- razem: 69.55m²
8. garaż: 40.80m²



1. hall z komunikacją: 10.20m²
2. łazienka: 6.60m²
3. pokój: 13.10m²
4. pokój: 14.95m²
5. pokój: 13.20m²
6. pokój: 21.80m²
- razem: 79.85m²



Informacje

Wysokość budynku:	8,89 m	Typ zabudowy:	z poddaszem
Liczba pokoi:	6	Pow. całkowita:	296,45 m²
Pow. mieszkalna:	149,40 m²	Pow. zabudowy:	151,25 m²
Pow. dachu:	271,20 m²	Pow. użytkowa:	149,40 m²
		Kubatura:	905,40 m³
		Kąt nachylenia dachu:	45,00°
		Min. szerokość działki:	27,03 m
		Min. długość działki:	16,95 m

Cena projektu na dzień 10.03.2021: **3 690,00 zł**



Pokaż projekt w internecie