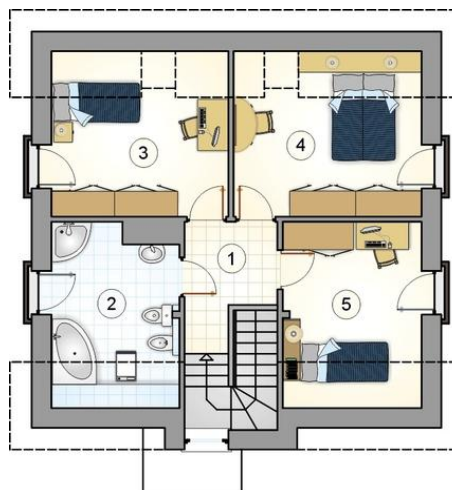




Projekt **AT Polo IV CE (DOM AT8-25)**



- 1. przedsiónek: 6.50m²
- 2. hall z komunikacją: 3.20m²
- 3. łazienka: 2.75m²
- 4. spiżarka: 3.45m²
- 5. kuchnia: 11.50m²
- 6. pokój dzienny: 23.80m²
- 7. pokój: 10.65m²
- razem: 61.85m²



- 1. hall z komunikacją: 5.15m²
- 2. łazienka: 9.10m²
- 3. pokój: 11.55m²
- 4. pokój: 12.30m²
- 5. pokój: 10.60m²
- razem: 48.70m²

Piwnica



- 1. hall z komunikacją: 6.35m²
- 2. piwnica: 8.30m²
- 3. kotłownia: 9.10m²
- razem: 23.75m²
- 4. garaż: 35.90m²

Informacje

Wysokość budynku: **8,47 m**
Liczba pokoi: **5**
Pow. mieszkalna: **110,55 m²**
Pow. dachu: **133,80 m²**

Typ zabudowy: **z poddaszem**
Pow. całkowita: **261,50 m²**
Pow. zabudowy: **92,80 m²**
Pow. użytkowa: **110,55 m²**
Kubatura: **803,00 m³**
Kąt nachylenia dachu: **40,00°**
Min. szerokość działki: **17,45 m**
Min. długość działki: **24,65 m**

Cena projektu na dzień 15.11.2018: **2 390,00 zł**



Pokaż projekt w internecie