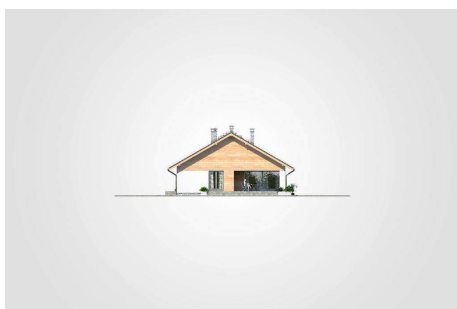
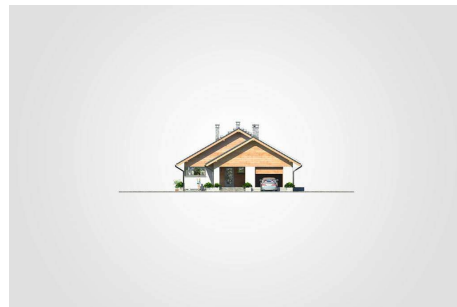




Projekt **AT Pelikan IX CE (DOM AI1-43)**



1. przedsionek: 5.70m²
2. hall: 10.70m²
3. kuchnia: 9.35m²
4. pokój dzienny z jadalnią: 30.00m²
5. pokój z garderobą: 15.90m²
6. łazienka: 7.50m²
7. pokój: 11.25m²
8. kotłownia: 6.50m²
9. pralnia: 5.35m²
- razem: 102.25m²
10. garaż: 22.25m²



Informacje

Wysokość budynku:	6,86 m	Typ zabudowy:	parterowy
Liczba pokoi:	3	Pow. całkowita:	187,05 m²
Pow. mieszkalna:	102,25 m²	Pow. zabudowy:	187,05 m²
Pow. dachu:	273,00 m²	Pow. użytkowa:	102,25 m²
		Kubatura:	898,50 m³
		Kąt nachylenia dachu:	30,00°
		Min. szerokość działki:	19,49 m
		Min. długość działki:	25,58 m

Cena projektu na dzień 25.02.2021: **3 490,00 zł**



Pokaż projekt w internecie