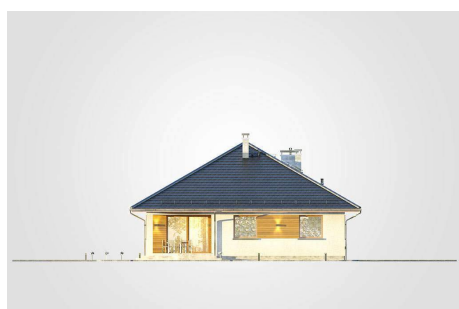
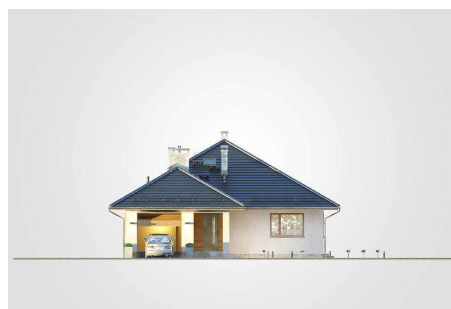




Projekt **AT Ostoja X CE (DOM AI5-56)**



- 1. przedsionek: 5.35m²
- 2. hall: 12.80m²
- 3. kotłownia: 9.20m²
- 4. pokój: 10.65m²
- 5. łazienka: 5.85m²
- 6. pokój: 13.45m²
- 7. pokój: 13.40m²
- 8. pokój dzienny z jadalnią: 32.95m²
- 9. kuchnia: 10.00m²
- 10. spiżarka: 2.85m²
- 11. w.c.: 1.90m²
- razem: 118.40m²



Informacje

Wysokość budynku:	7,40 m	Typ zabudowy:	parterowy
Liczba pokoi:	4	Pow. całkowita:	203,45 m²
Pow. mieszkalna:	118,40 m²	Pow. zabudowy:	203,45 m²
Pow. dachu:	305,00 m²	Pow. użytkowa:	118,40 m²
		Kubatura:	963,60 m³
		Kąt nachylenia dachu:	30,00°
		Min. szerokość działki:	20,20 m
		Min. długość działki:	27,60 m

Cena projektu na dzień 12.03.2021: **3 590,00 zł**



Pokaż projekt w internecie