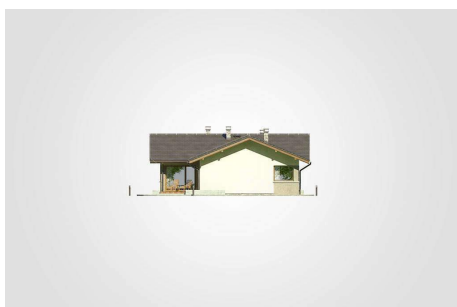
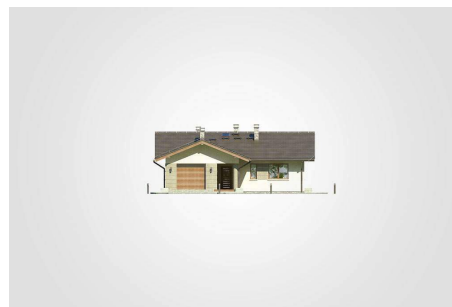




Projekt **AT Ostoja III CE (DOM AT9-27)**



1. przedsionek: 5.85m<sup>2</sup>
  2. pomieszczenie techniczne: 3.50m<sup>2</sup>
  3. kuchnia: 10.35m<sup>2</sup>
  4. pokój dzienny z jadalnią: 32.15m<sup>2</sup>
  5. hall: 13.20m<sup>2</sup>
  6. pokój: 15.45m<sup>2</sup>
  7. pokój: 13.75m<sup>2</sup>
  8. łazienka: 6.05m<sup>2</sup>
  9. pokój: 11.55m<sup>2</sup>
  10. w.c.: 1.90m<sup>2</sup>
  11. kotłownia: 4.70m<sup>2</sup>
- razem: 118.45m<sup>2</sup>



5m<sup>2</sup>

**Informacje**

Wysokość budynku:	<b>5,48 m</b>	Typ zabudowy:	<b>parterowy</b>
Liczba pokoi:	<b>4</b>	Pow. całkowita:	<b>185,15 m<sup>2</sup></b>
Pow. mieszkalna:	<b>118,45 m<sup>2</sup></b>	Pow. zabudowy:	<b>185,15 m<sup>2</sup></b>
Pow. dachu:	<b>263,00 m<sup>2</sup></b>	Pow. użytkowa:	<b>118,45 m<sup>2</sup></b>
		Kubatura:	<b>817,80 m<sup>3</sup></b>
		Kąt nachylenia dachu:	<b>22,00°</b>
		Min. szerokość działki:	<b>20,30 m</b>
		Min. długość działki:	<b>26,55 m</b>

Cena projektu na dzień 10.03.2021: **3 590,00 zł**



**Pokaż projekt w internecie**