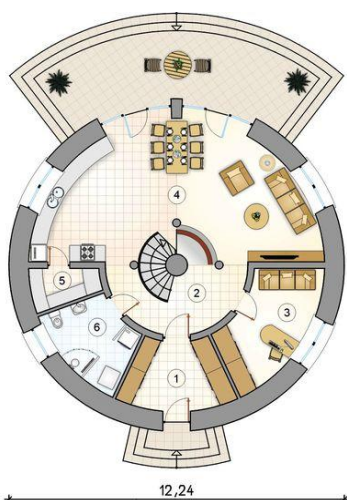
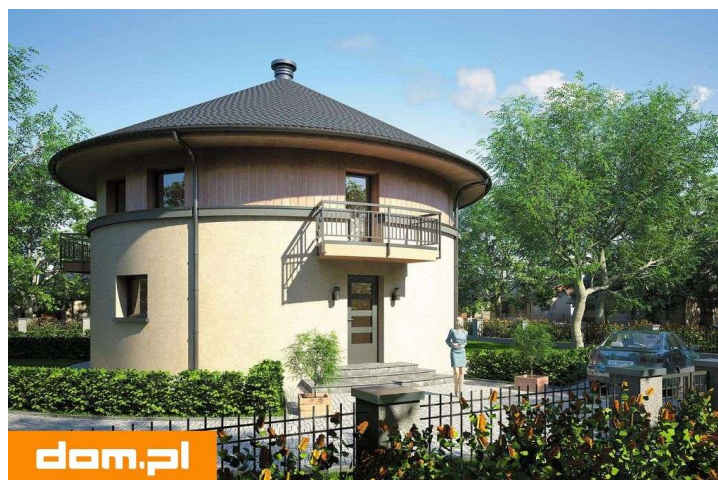
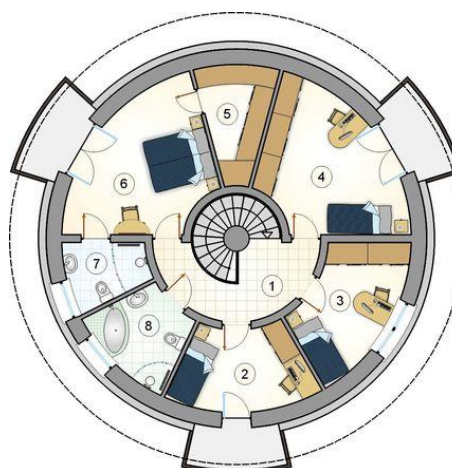




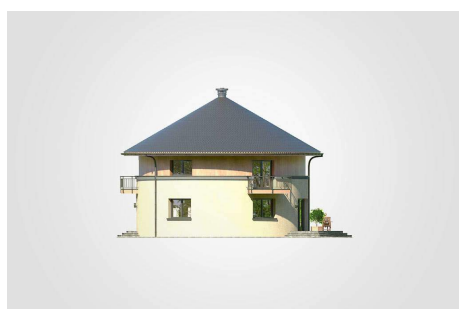
Projekt **AT Orbis CE (DOM AI1-32)**



- 1. przedsiónek: 8.70m²
- 2. hall z komunikacją: 11.50m²
- 3. pokój: 11.30m²
- 4. pokój dzienny z kuchnią i jadalnią: 42.65m²
- 5. spiżarka: 3.10m²
- 6. łazienka: 7.80m²
- razem: 85.05m²



- 1. hall z komunikacją: 10.45m²
- 2. pokój: 9.60m²
- 3. pokój: 10.40m²
- 4. pokój: 16.40m²
- 5. garderoba: 6.30m²
- 6. pokój: 16.40m²
- 7. łazienka: 4.40m²
- 8. łazienka: 6.55m²
- razem: 80.50m²



Informacje

Wysokość budynku:	10,13 m	Typ zabudowy:	piętrowy
Liczba pokoi:	6	Pow. całkowita:	226,15 m²
Pow. mieszkalna:	165,55 m²	Pow. zabudowy:	117,60 m²
Pow. dachu:	177,35 m²	Pow. użytkowa:	165,55 m²
		Kubatura:	875,55 m³
		Kąt nachylenia dachu:	30,00°
		Min. szerokość działki:	20,24 m
		Min. długość działki:	20,24 m

Cena projektu na dzień 10.03.2021: **5 990,00 zł**



Pokaż projekt w internecie