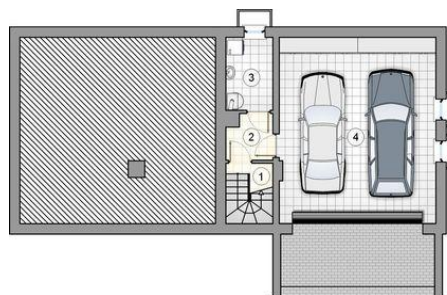




Projekt **AT Olimpia Plus II CE (DOM AI7-08)**



- 1. przedsiónek: 3.85m²
- 2. hall z komunikacją: 13.30m²
- 3. łazienka: 6.55m²
- 4. pokój: 10.85m²
- 5. pokój: 15.55m²
- 6. pokój: 10.45m²
- 7. kuchnia: 9.95m²
- 8. pokój dzienny z jadalnią: 30.50m²
- 9. łazienka: 3.35m²
- razem: 104.35m²



- 1. hall z komunikacją: 1.70m²
- 2. łącznik: 2.85m²
- 3. kotłownia: 4.90m²
- razem: 9.45m²
- 4. garaż: 42.10m²



Informacje

Wysokość budynku:	5,83 m	Typ zabudowy:	parterowy
Liczba pokoi:	4	Pow. całkowita:	204,70 m²
Pow. mieszkalna:	104,35 m²	Pow. zabudowy:	134,80 m²
Pow. dachu:	199,00 m²	Pow. użytkowa:	104,35 m²
		Kubatura:	809,95 m³
		Kąt nachylenia dachu:	30,00°
		Min. szerokość działki:	23,85 m
		Min. długość działki:	23,95 m

Cena projektu na dzień 26.02.2021: **3 590,00 zł**



Pokaż projekt w internecie