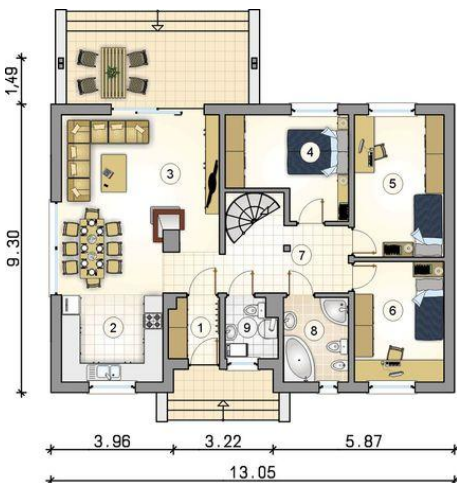
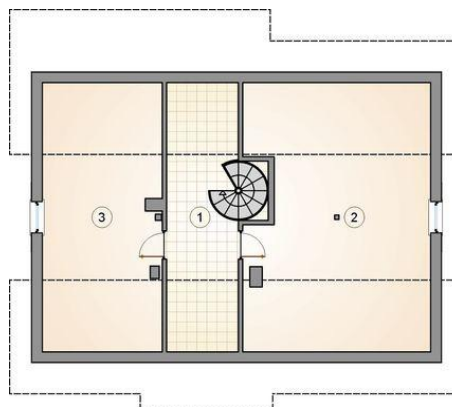




Projekt **AT Neo IV SZ CE (DOM AI5-99)**



- 1. przedsionek: 3.15m<sup>2</sup>
  - 2. kuchnia: 9.40m<sup>2</sup>
  - 3. pokój dzienny z jadalnią: 29.25m<sup>2</sup>
  - 4. pokój: 11.45m<sup>2</sup>
  - 5. pokój: 13.35m<sup>2</sup>
  - 6. pokój: 11.25m<sup>2</sup>
  - 7. hall z komunikacją: 8.65m<sup>2</sup>
  - 8. łazienka: 5.75m<sup>2</sup>
  - 9. w.c. z piecem c.o.: 3.15m<sup>2</sup>
- razem: 95.40m<sup>2</sup>



- 1. hall z komunikacją: 9.00m<sup>2</sup>
  - 2. strych: 23.85m<sup>2</sup>
  - 3. strych: 16.30m<sup>2</sup>
- razem: 49.15m<sup>2</sup>



**Informacje**

Wysokość budynku:	<b>7,09 m</b>	Typ zabudowy:	<b>z poddaszem</b>
Liczba pokoi:	<b>4</b>	Pow. całkowita:	<b>252,10 m<sup>2</sup></b>
Pow. mieszkalna:	<b>95,40 m<sup>2</sup></b>	Pow. zabudowy:	<b>131,05 m<sup>2</sup></b>
Pow. dachu:	<b>205,00 m<sup>2</sup></b>	Pow. użytkowa:	<b>95,40 m<sup>2</sup></b>
		Kubatura:	<b>681,50 m<sup>3</sup></b>
		Kąt nachylenia dachu:	<b>32,00°</b>
		Min. szerokość działki:	<b>25,09 m</b>
		Min. długość działki:	<b>21,34 m</b>

Cena projektu na dzień 11.03.2021: **3 640,00 zł**



**Pokaż projekt w internecie**