



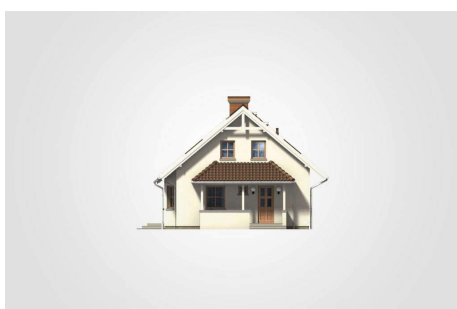
Projekt **AT Mini Mad CE (DOM AT3-97)**



1. przedsiónek: 5.25m²
 2. hall z komunikacją: 3.05m²
 3. pokój dzienny: 21.25m²
 4. kuchnia z jadalnią: 16.30m²
 5. łazienka: 3.40m²
 6. kotłownia: 3.00m²
- razem: 52.25m²



1. hall z komunikacją: 4.10m²
 2. pokój: 10.70m²
 3. pokój: 11.75m²
 4. pokój: 7.20m²
 5. łazienka: 4.35m²
- razem: 38.10m²



Informacje

Wysokość budynku:	7,69 m	Typ zabudowy:	z poddaszem
Liczba pokoi:	4	Pow. całkowita:	160,85 m²
Pow. mieszkalna:	90,35 m²	Pow. zabudowy:	85,40 m²
		Pow. użytkowa:	90,35 m²
		Kubatura:	461,65 m³
		Kąt nachylenia dachu:	40,00°
		Min. szerokość działki:	16,55 m
		Min. długość działki:	18,65 m

Cena projektu na dzień 16.11.2018: **2 040,00 zł**



Pokaż projekt w internecie