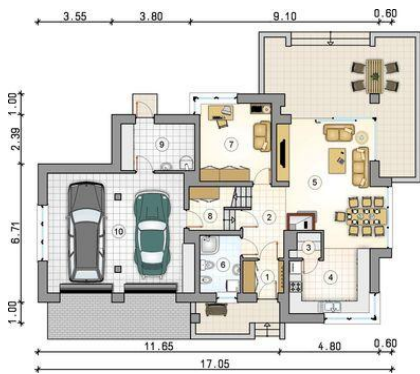




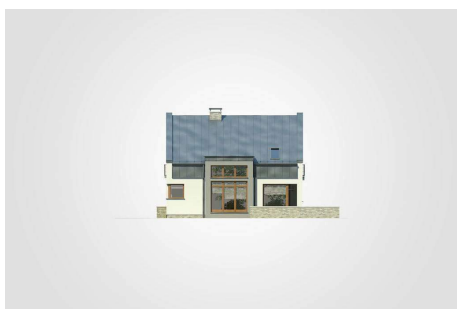
Projekt **AT Michał CE (DOM AT8-61)**



1. przedsionek: 3.10m²
2. hall z komunikacją: 6.70m²
3. spiżarka: 1.60m²
4. kuchnia: 10.65m²
5. pokój dzienny z jadalnią: 26.45m²
6. łazienka: 5.45m²
7. pokój: 13.10m²
8. pomieszczenie gospodarcze: 2.90m²
9. kotłownia: 8.05m²
- razem: 78.00m²
10. garaż: 39.30m²



1. hall z komunikacją: 9.55m²
2. pokój: 13.10m²
3. pokój: 12.20m²
4. łazienka: 9.45m²
5. pokój: 13.10m²
6. pokój: 15.25m²
7. łazienka: 5.30m²
- razem: 77.95m²



Informacje

Wysokość budynku:	8,39 m	Typ zabudowy:	z poddaszem
Liczba pokoi:	6	Pow. całkowita:	299,70 m²
Pow. mieszkalna:	155,95 m²	Pow. zabudowy:	161,75 m²
Pow. dachu:	180,00 m²	Pow. użytkowa:	155,95 m²
		Kubatura:	941,25 m³
		Kąt nachylenia dachu:	40,00°
		Min. szerokość działki:	25,05 m
		Min. długość działki:	19,10 m

Cena projektu na dzień 10.03.2021: **3 890,00 zł**



Pokaż projekt w internecie