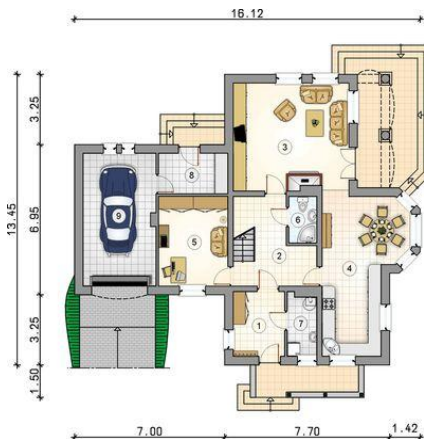
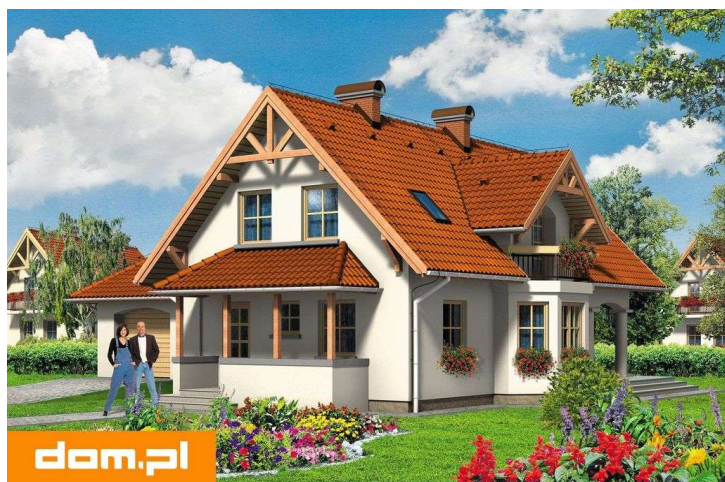
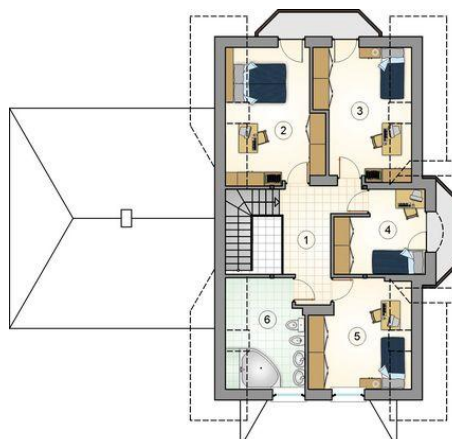




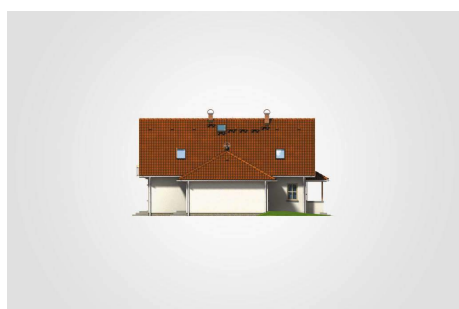
Projekt **AT Liść Mięty CE (DOM AT5-81)**



1. przedsionek: 7.20m²
2. hall z komunikacją: 12.15m²
3. pokój dzienny: 26.90m²
4. kuchnia z jadalnią: 24.45m²
5. pokój: 13.40m²
6. łazienka: 2.80m²
7. kotłownia: 3.85m²
8. pomieszczenie gospodarcze: 6.05m²
- razem: 96.80m²
9. garaż: 20.75m²



1. hall z komunikacją: 11.00m²
2. pokój: 13.60m²
3. pokój: 12.80m²
4. pokój: 9.00m²
5. pokój: 11.55m²
6. łazienka: 8.75m²
- razem: 66.70m²



Informacje

Wysokość budynku:	8,39 m	Typ zabudowy:	z poddaszem
Liczba pokoi:	6	Pow. całkowita:	254,55 m²
Pow. mieszkalna:	163,50 m²	Pow. zabudowy:	164,80 m²
Pow. dachu:	289,00 m²	Pow. użytkowa:	163,50 m²
		Kubatura:	851,00 m³
		Kąt nachylenia dachu:	45,00°
		Min. szerokość działki:	23,12 m
		Min. długość działki:	22,95 m

Cena projektu na dzień 10.03.2021: **3 790,00 zł**



Pokaż projekt w internecie