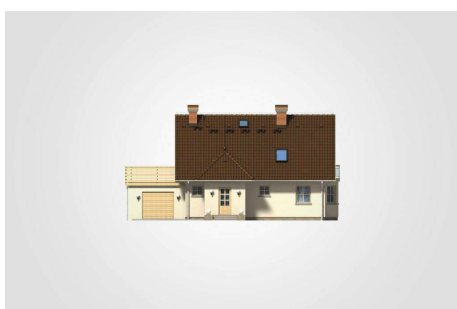
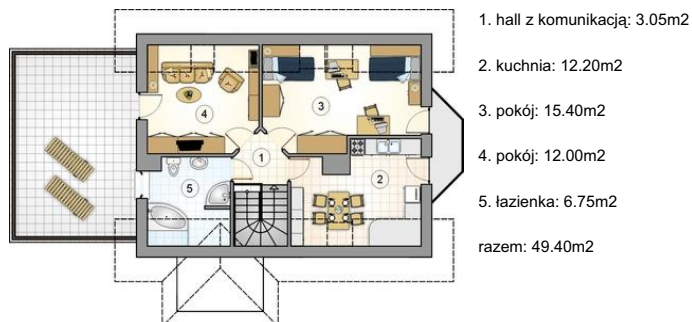
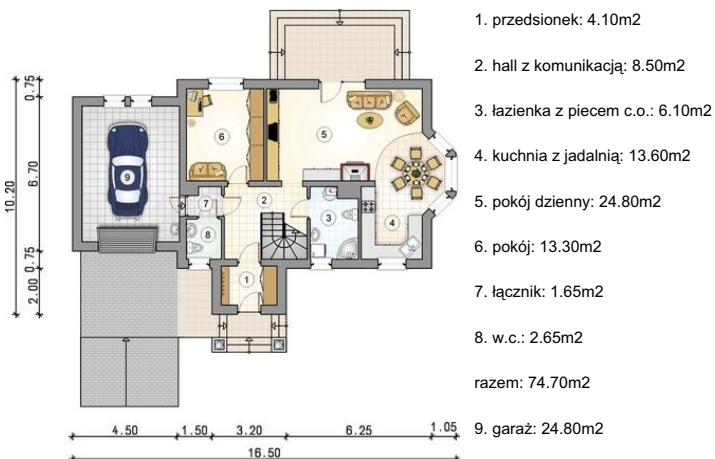




Projekt **AT Libretto CE (DOM AT2-89)**



Informacje

Wysokość budynku:	8,42 m	Typ zabudowy:	z poddaszem
Liczba pokoi:	4	Pow. całkowita:	219,15 m²
Pow. mieszkalna:	124,10 m²	Pow. zabudowy:	129,35 m²
Pow. dachu:	187,50 m²	Pow. użytkowa:	124,10 m²
		Kubatura:	689,70 m³
		Kąt nachylenia dachu:	45,00°
		Min. szerokość działki:	23,50 m
		Min. długość działki:	18,20 m

Cena projektu na dzień 16.11.2018: **2 590,00 zł**

 **Pokaż projekt w internecie**