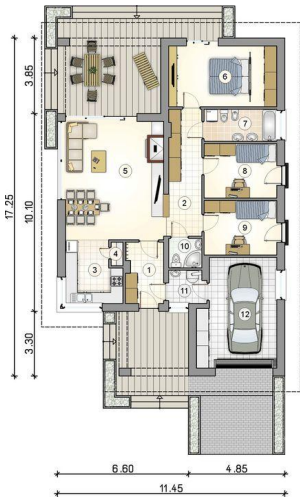




Projekt **AT Kraska CE (DOM AI5-46)**



1. przedsionek: 5.70m²
 2. hall: 10.65m²
 3. kuchnia: 8.30m²
 4. spiżarka: 0.65m²
 5. pokój dzienny z jadalnią: 29.65m²
 6. pokój z garderobą: 16.70m²
 7. łazienka: 5.85m²
 8. pokój: 10.00m²
 9. pokój: 10.00m²
 10. łazienka: 2.40m²
 11. kotłownia: 3.05m²
- razem: 102.95m²



Informacje

Wysokość budynku:	6,81 m	Typ zabudowy:	parterowy
Liczba pokoi:	4	Pow. całkowita:	187,30 m²
Pow. mieszkalna:	102,95 m²	Pow. zabudowy:	187,30 m²
Pow. dachu:	265,00 m²	Pow. użytkowa:	102,95 m²
		Kubatura:	822,00 m³
		Kąt nachylenia dachu:	30,00°
		Min. szerokość działki:	19,53 m
		Min. długość działki:	25,33 m

Cena projektu na dzień 12.03.2021: **3 490,00 zł**



Pokaż projekt w internecie