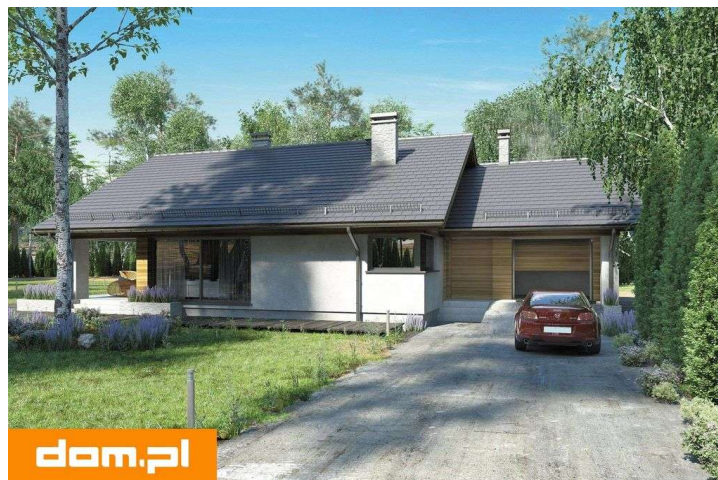
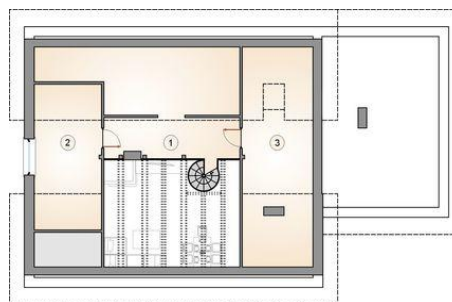




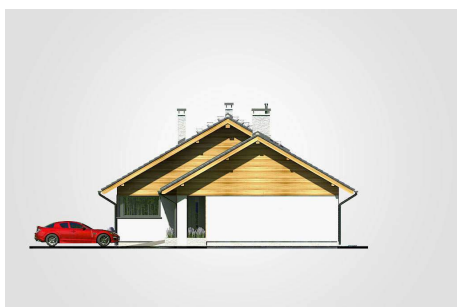
Projekt **AT Kos III CE (DOM A14-07)**



1. przedsionek: 8.65m²
2. hall: 11.30m²
3. kuchnia: 8.30m²
4. spiżarka: 0.75m²
5. pokój dzienny z jadalnią: 30.00m²
6. pokój z garderobą: 15.90m²
7. łazienka: 7.40m²
8. pokój: 10.90m²
9. pokój: 10.30m²
10. łazienka: 2.40m²
11. kotłownia: 10.60m²
- razem: 116.50m²
12. garaż: 19.10m²



1. strych i antresola: 11.00m²
2. strych: 10.65m²
3. strych: 11.05m²
- razem: 32.70m²



Informacje

Wysokość budynku:	6,90 m	Typ zabudowy:	z poddaszem
Liczba pokoi:	4	Pow. całkowita:	332,90 m²
Pow. mieszkalna:	116,50 m²	Pow. zabudowy:	197,90 m²
Pow. dachu:	288,40 m²	Pow. użytkowa:	116,50 m²
		Kubatura:	955,60 m³
		Kąt nachylenia dachu:	30,00°
		Min. szerokość działki:	25,88 m
		Min. długość działki:	19,53 m

Cena projektu na dzień 12.03.2021: **3 690,00 zł**



Pokaż projekt w internecie