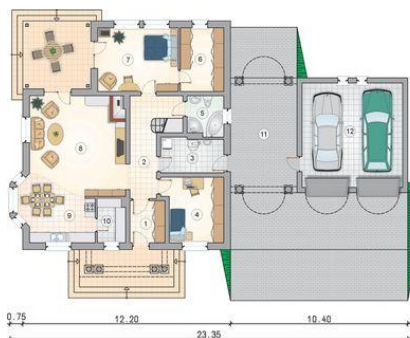
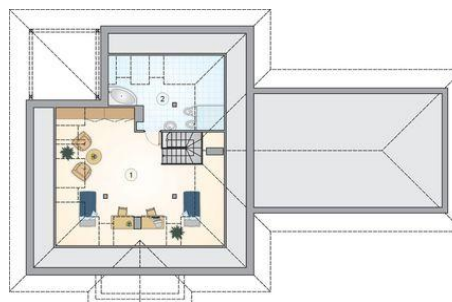




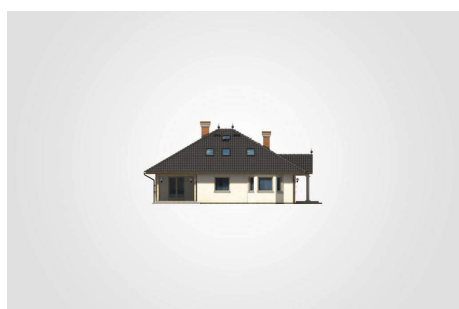
Projekt **AT Korrado CE (DOM AT3-16)**



- 1. przedsiónek: 5.10m²
- 2. hall z komunikacją: 11.45m²
- 3. kotłownia: 7.15m²
- 4. pokój: 12.90m²
- 5. łazienka: 5.00m²
- 6. garderoba: 9.55m²
- 7. pokój: 17.75m²
- 8. pokój dzienny: 31.30m²
- 9. kuchnia z jadalnią: 14.45m²
- 10. spiżarnia: 4.20m²
- razem: 118.85m²
- 11. wiata: 25.35m²
- 12. garaż: 36.30m²



- 1. pokój z komunikacją: 31.10m²
- 2. łazienka: 10.80m²
- razem: 41.90m²



Informacje

Wysokość budynku:	7,43 m	Typ zabudowy:	z poddaszem
Liczba pokoi:	4	Pow. całkowita:	389,95 m²
Pow. mieszkalna:	160,75 m²	Pow. zabudowy:	241,45 m²
Pow. dachu:	356,10 m²	Pow. użytkowa:	160,75 m²
		Kubatura:	1143,60 m³
		Kąt nachylenia dachu:	30,00°
		Min. szerokość działki:	30,35 m
		Min. długość działki:	22,75 m

Cena projektu na dzień 10.03.2021: **3 790,00 zł**



Pokaż projekt w internecie