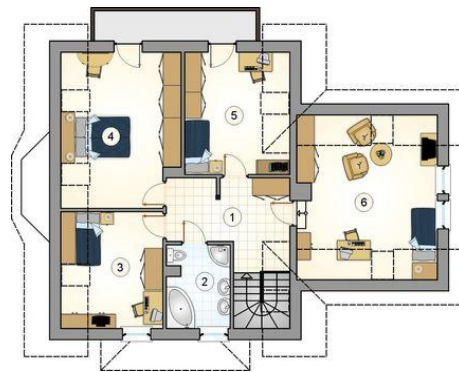




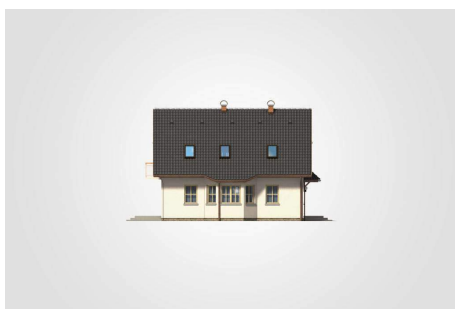
Projekt **AT Konwalia CE (DOM AT6-56)**



- 1. przedsionek: 4.25m<sup>2</sup>
- 2. hall z komunikacją: 12.40m<sup>2</sup>
- 3. pokój: 15.90m<sup>2</sup>
- 4. pokój dzienny z jadalnią: 27.85m<sup>2</sup>
- 5. kuchnia: 11.60m<sup>2</sup>
- 6. łazienka: 3.75m<sup>2</sup>
- 7. kotłownia: 4.45m<sup>2</sup>
- razem: 80.20m<sup>2</sup>
- 8. garaż: 23.75m<sup>2</sup>



- 1. hall z komunikacją: 11.10m<sup>2</sup>
- 2. łazienka: 6.65m<sup>2</sup>
- 3. pokój: 11.65m<sup>2</sup>
- 4. pokój: 18.25m<sup>2</sup>
- 5. pokój: 13.20m<sup>2</sup>
- 6. pokój: 19.10m<sup>2</sup>
- razem: 79.95m<sup>2</sup>



**Informacje**

Wysokość budynku:	<b>8,56 m</b>	Typ zabudowy:	<b>z poddaszem</b>
Liczba pokoi:	<b>6</b>	Pow. całkowita:	<b>264,85 m<sup>2</sup></b>
Pow. mieszkalna:	<b>160,15 m<sup>2</sup></b>	Pow. zabudowy:	<b>133,90 m<sup>2</sup></b>
Pow. dachu:	<b>233,40 m<sup>2</sup></b>	Pow. użytkowa:	<b>160,15 m<sup>2</sup></b>
		Kubatura:	<b>815,75 m<sup>3</sup></b>
		Kąt nachylenia dachu:	<b>42,00°</b>
		Min. szerokość działki:	<b>23,20 m</b>
		Min. długość działki:	<b>18,70 m</b>

Cena projektu na dzień 10.03.2021: **3 690,00 zł**



**Pokaż projekt w internecie**