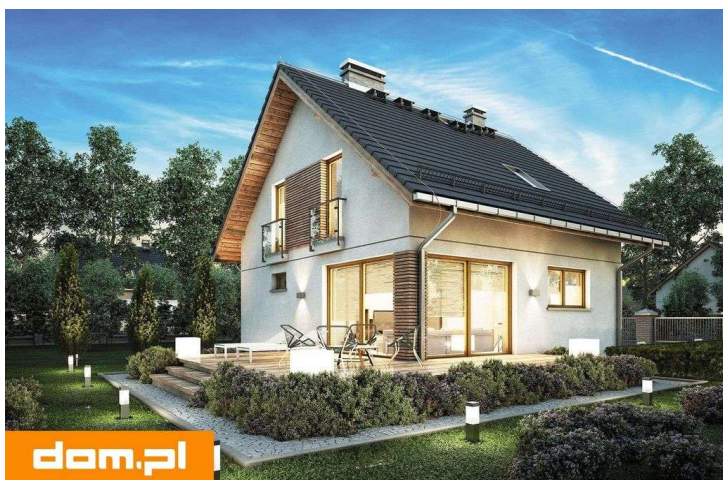




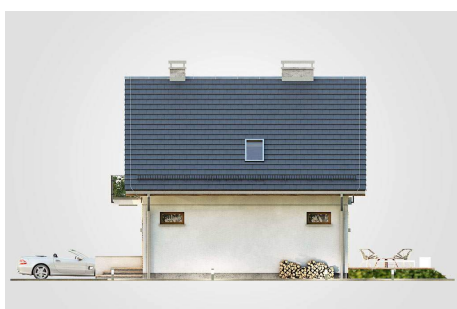
Projekt **AT Konkret Plus CE (DOM AI5-04)**



- 1. przedsionek: 5.40m<sup>2</sup>
- 2. hall z komunikacją: 7.90m<sup>2</sup>
- 3. łazienka: 2.85m<sup>2</sup>
- 4. kuchnia z jadalnią: 9.60m<sup>2</sup>
- 5. pokój dzienny: 20.40m<sup>2</sup>
- 6. kotłownia: 8.70m<sup>2</sup>
- razem: 54.85m<sup>2</sup>



- 1. hall z komunikacją: 4.30m<sup>2</sup>
- 2. pokój: 8.75m<sup>2</sup>
- 3. pokój: 13.00m<sup>2</sup>
- 4. pokój: 9.80m<sup>2</sup>
- 5. łazienka: 6.20m<sup>2</sup>
- razem: 42.05m<sup>2</sup>



**Informacje**

Wysokość budynku:	<b>8,40 m</b>	Typ zabudowy:	<b>z poddaszem</b>
Liczba pokoi:	<b>4</b>	Pow. całkowita:	<b>151,20 m<sup>2</sup></b>
Pow. mieszkalna:	<b>96,90 m<sup>2</sup></b>	Pow. zabudowy:	<b>75,60 m<sup>2</sup></b>
Pow. dachu:	<b>139,00 m<sup>2</sup></b>	Pow. użytkowa:	<b>96,90 m<sup>2</sup></b>
		Kubatura:	<b>469,55 m<sup>3</sup></b>
		Kąt nachylenia dachu:	<b>40,00°</b>
		Min. szerokość działki:	<b>17,04 m</b>
		Min. długość działki:	<b>16,48 m</b>

Cena projektu na dzień 12.03.2021: **3 390,00 zł**



**Pokaż projekt w internecie**