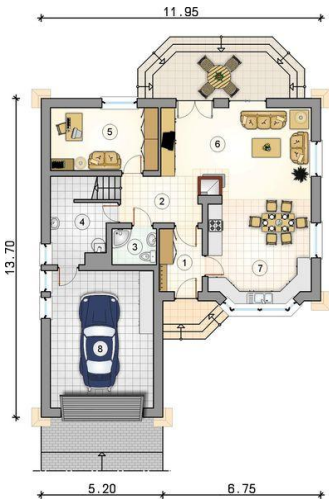




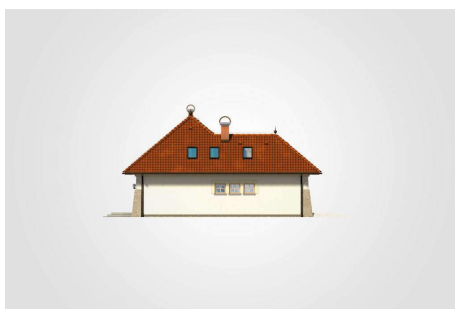
Projekt **AT Klasyk CE (DOM AT2-63)**



1. przedsionek: 4.95m<sup>2</sup>
2. hall z komunikacją: 6.10m<sup>2</sup>
3. łazienka: 2.95m<sup>2</sup>
4. kotłownia: 5.10m<sup>2</sup>
5. pokój: 12.40m<sup>2</sup>
6. pokój dzienny: 25.00m<sup>2</sup>
7. kuchnia z jadalnią: 18.35m<sup>2</sup>
- razem: 74.85m<sup>2</sup>
8. garaż: 25.95m<sup>2</sup>



1. hall z komunikacją: 6.00m<sup>2</sup>
2. pokój: 7.50m<sup>2</sup>
3. pokój: 19.45m<sup>2</sup>
4. pokój: 16.70m<sup>2</sup>
5. łazienka: 10.20m<sup>2</sup>
6. zaplecze łazienki: 5.20m<sup>2</sup>
7. garderoba: 2.40m<sup>2</sup>
- razem: 67.45m<sup>2</sup>



**Informacje**

Wysokość budynku:	<b>8,26 m</b>	Typ zabudowy:	<b>z poddaszem</b>
Liczba pokoi:	<b>5</b>	Pow. całkowita:	<b>261,85 m<sup>2</sup></b>
Pow. mieszkalna:	<b>142,30 m<sup>2</sup></b>	Pow. zabudowy:	<b>134,25 m<sup>2</sup></b>
Pow. dachu:	<b>220,00 m<sup>2</sup></b>	Pow. użytkowa:	<b>142,30 m<sup>2</sup></b>
		Kubatura:	<b>739,70 m<sup>3</sup></b>
		Kąt nachylenia dachu:	<b>40,00°</b>
		Min. szerokość działki:	<b>19,95 m</b>
		Min. długość działki:	<b>21,70 m</b>

Cena projektu na dzień 10.03.2021: **3 590,00 zł**



**Pokaż projekt w internecie**