



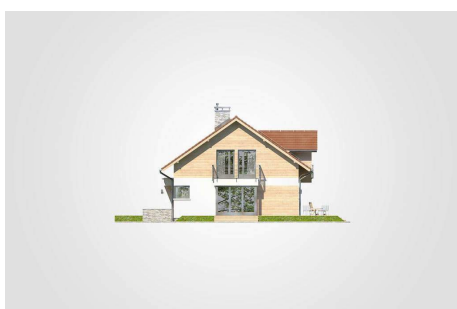
Projekt **AT Kelvin SP CE (DOM AI1-07)**



1. przedsiónek: 3.10m²
2. hall z komunikacją: 5.70m²
3. kuchnia: 10.40m²
4. jadalnia: 7.20m²
5. pokój dzienny: 29.10m²
6. pokój: 11.15m²
7. łazienka: 3.40m²
8. kotłownia: 7.10m²
9. pomieszczenie gospodarcze: 7.00m²
- razem: 84.15m²
10. garaż: 21.35m²



1. hall z komunikacją: 7.35m²
2. pokój: 16.45m²
3. pokój: 13.40m²
4. pokój: 15.40m²
5. łazienka: 9.55m²
- razem: 62.15m²



Informacje

| | | | |
|-------------------|-----------------------------|-------------------------|-----------------------------|
| Wysokość budynku: | 8,29 m | Typ zabudowy: | z poddaszem |
| Liczba pokoi: | 5 | Pow. całkowita: | 235,80 m² |
| Pow. mieszkalna: | 146,30 m² | Pow. zabudowy: | 136,15 m² |
| Pow. dachu: | 163,00 m² | Pow. użytkowa: | 146,30 m² |
| | | Kubatura: | 749,00 m³ |
| | | Kąt nachylenia dachu: | 35,00° |
| | | Min. szerokość działki: | 23,15 m |
| | | Min. długość działki: | 19,39 m |

Cena projektu na dzień 10.03.2021: **3 690,00 zł**



Pokaż projekt w internecie