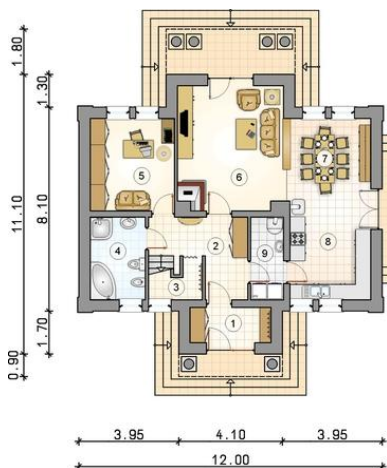
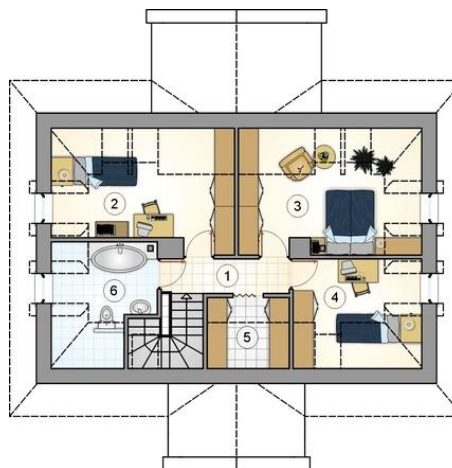




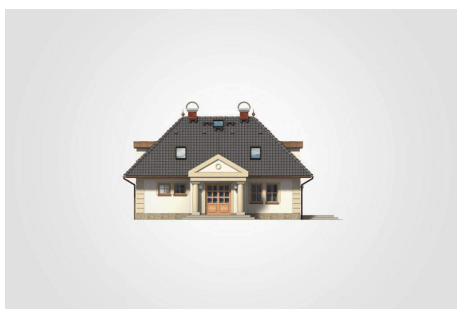
Projekt **AT Kasztanowy Dworek CE (DOM AT4-55)**



- 1. przedsionek: 4.50m<sup>2</sup>
- 2. hall z komunikacją: 9.15m<sup>2</sup>
- 3. schowek: 1.20m<sup>2</sup>
- 4. łazienka: 7.15m<sup>2</sup>
- 5. pokój: 12.20m<sup>2</sup>
- 6. pokój dzienny: 20.80m<sup>2</sup>
- 7. jadalnia: 10.50m<sup>2</sup>
- 8. kuchnia: 12.55m<sup>2</sup>
- 9. kotłownia: 4.25m<sup>2</sup>
- razem: 82.30m<sup>2</sup>



- 1. hall z komunikacją: 3.95m<sup>2</sup>
- 2. pokój: 11.10m<sup>2</sup>
- 3. pokój: 12.30m<sup>2</sup>
- 4. pokój: 6.90m<sup>2</sup>
- 5. garderoba: 2.25m<sup>2</sup>
- 6. łazienka: 6.25m<sup>2</sup>
- razem: 42.75m<sup>2</sup>



**Informacje**

Wysokość budynku:	<b>7,78 m</b>	Typ zabudowy:	<b>z poddaszem</b>
Liczba pokoi:	<b>5</b>	Pow. całkowita:	<b>219,00 m<sup>2</sup></b>
Pow. mieszkalna:	<b>125,05 m<sup>2</sup></b>	Pow. zabudowy:	<b>124,30 m<sup>2</sup></b>
Pow. dachu:	<b>200,00 m<sup>2</sup></b>	Pow. użytkowa:	<b>125,05 m<sup>2</sup></b>
		Kubatura:	<b>635,10 m<sup>3</sup></b>
		Kąt nachylenia dachu:	<b>45,00°</b>
		Min. szerokość działki:	<b>20,00 m</b>
		Min. długość działki:	<b>21,20 m</b>

Cena projektu na dzień 16.11.2018: **2 140,00 zł**

 **Pokaż projekt w internecie**