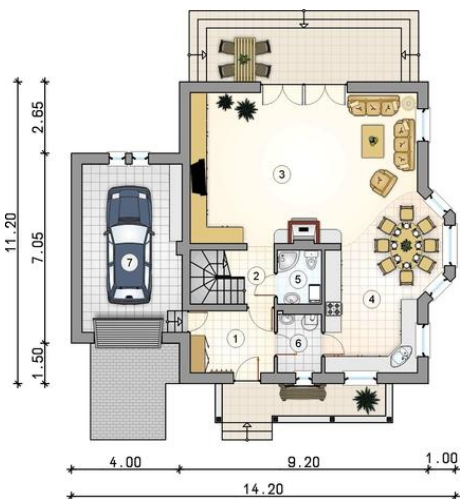




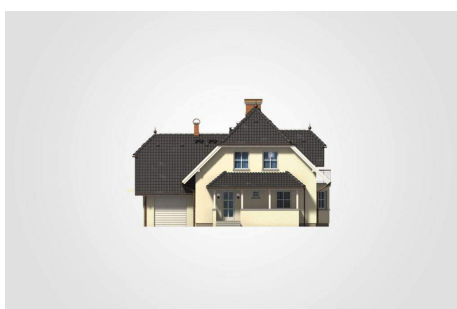
Projekt **AT Julka CE (DOM AT6-60)**



1. przedsiónek: 7.15m<sup>2</sup>
2. hall z komunikacją: 3.45m<sup>2</sup>
3. pokój dzienny: 44.35m<sup>2</sup>
4. kuchnia z jadalnią: 22.00m<sup>2</sup>
5. łazienka: 3.25m<sup>2</sup>
6. kotłownia: 3.55m<sup>2</sup>
- razem: 83.75m<sup>2</sup>
7. garaż: 22.60m<sup>2</sup>



1. hall z komunikacją: 8.55m<sup>2</sup>
2. pokój: 15.25m<sup>2</sup>
3. pokój: 20.15m<sup>2</sup>
4. pokój: 16.25m<sup>2</sup>
5. łazienka: 8.80m<sup>2</sup>
6. pokój: 14.15m<sup>2</sup>
- razem: 83.15m<sup>2</sup>



**Informacje**

Wysokość budynku:	<b>9,17 m</b>	Typ zabudowy:	<b>z poddaszem</b>
Liczba pokoi:	<b>5</b>	Pow. całkowita:	<b>275,30 m<sup>2</sup></b>
Pow. mieszkalna:	<b>166,90 m<sup>2</sup></b>	Pow. zabudowy:	<b>144,05 m<sup>2</sup></b>
Pow. dachu:	<b>258,45 m<sup>2</sup></b>	Pow. użytkowa:	<b>166,90 m<sup>2</sup></b>
		Kubatura:	<b>884,15 m<sup>3</sup></b>
		Kąt nachylenia dachu:	<b>45,00°</b>
		Min. szerokość działki:	<b>22,20 m</b>
		Min. długość działki:	<b>20,60 m</b>

Cena projektu na dzień 16.11.2018: **2 490,00 zł**



**Pokaż projekt w internecie**