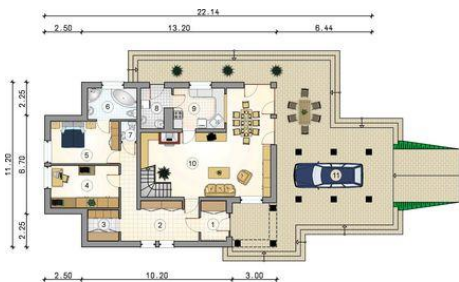




Projekt **AT Jola CE (DOM AT5-51)**



1. przedsionek: 4.80m<sup>2</sup>
2. hall: 18.70m<sup>2</sup>
3. garderoba: 4.55m<sup>2</sup>
4. pokój: 13.35m<sup>2</sup>
5. pokój: 13.35m<sup>2</sup>
6. łazienka: 7.10m<sup>2</sup>
7. w.c.: 1.50m<sup>2</sup>
8. kotłownia: 5.05m<sup>2</sup>
9. kuchnia: 9.60m<sup>2</sup>
10. pokój dzienny: 44.65m<sup>2</sup>
- razem: 122.65m<sup>2</sup>
11. wiata: 22.25m<sup>2</sup>



1. komunikacja: 12.35m<sup>2</sup>
2. łazienka: 3.70m<sup>2</sup>
3. pokój: 16.20m<sup>2</sup>
4. pokój: 15.55m<sup>2</sup>
5. garderoba: 5.00m<sup>2</sup>
6. pokój: 14.55m<sup>2</sup>
- razem: 67.35m<sup>2</sup>



**Informacje**

Wysokość budynku: **8,96 m**  
Liczba pokoi: **6**  
Pow. mieszkalna: **190,00 m<sup>2</sup>**  
Pow. dachu: **301,30 m<sup>2</sup>**

Typ zabudowy: **z poddaszem**  
Pow. całkowita: **352,30 m<sup>2</sup>**  
Pow. zabudowy: **187,70 m<sup>2</sup>**  
Pow. użytkowa: **190,00 m<sup>2</sup>**  
Kubatura: **972,95 m<sup>3</sup>**  
Kąt nachylenia dachu: **42,00°**  
Min. szerokość działki: **19,20 m**  
Min. długość działki: **30,14 m**

Cena projektu na dzień 10.03.2021: **3 990,00 zł**



**Pokaż projekt w internecie**