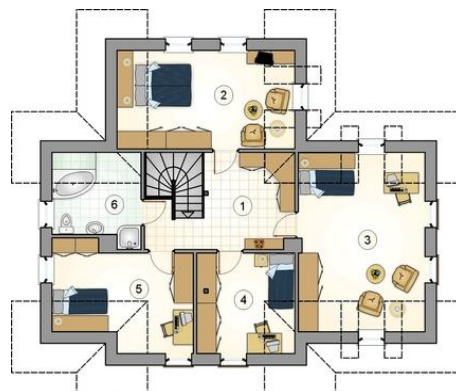




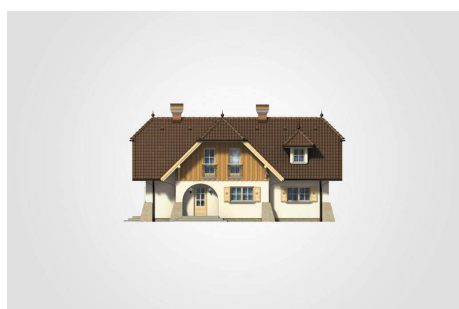
Projekt **AT Janosik CE (DOM AT6-59)**



- 1. przedsionek: 4.95m²
- 2. hall z komunikacją: 9.90m²
- 3. kotłownia: 6.25m²
- 4. łazienka: 5.60m²
- 5. pokój: 9.60m²
- 6. jadalnia: 10.15m²
- 7. kuchnia: 10.30m²
- 8. pokój dzienny: 26.45m²
- razem: 83.20m²



- 1. hall z komunikacją: 12.40m²
- 2. pokój: 15.85m²
- 3. pokój: 21.00m²
- 4. pokój: 10.20m²
- 5. pokój: 12.60m²
- 6. łazienka: 6.55m²
- razem: 78.60m²



Informacje

Wysokość budynku:	7,95 m	Typ zabudowy:	z poddaszem
Liczba pokoi:	6	Pow. całkowita:	249,50 m²
Pow. mieszkalna:	161,80 m²	Pow. zabudowy:	130,60 m²
Pow. dachu:	262,80 m²	Pow. użytkowa:	161,80 m²
		Kubatura:	733,85 m³
		Kąt nachylenia dachu:	45,00°
		Min. szerokość działki:	21,70 m
		Min. długość działki:	19,20 m

Cena projektu na dzień 16.11.2018: **2 440,00 zł**



Pokaż projekt w internecie