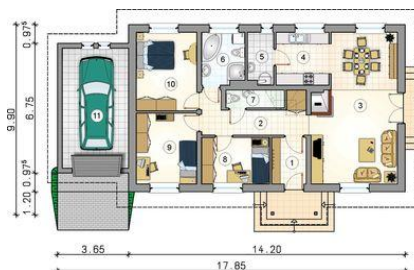
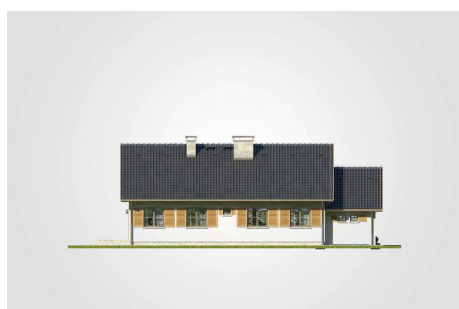
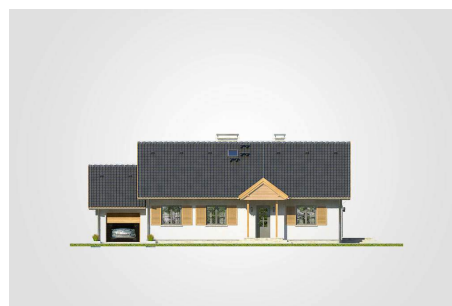




Projekt **AT Jagienka CE (DOM AT6-44)**



1. przedsionek: 4.30m²
2. hall z komunikacją: 9.20m²
3. pokój dzienny z jadalnią: 32.05m²
4. kuchnia: 7.55m²
5. kottownia: 3.60m²
6. łazienka: 5.95m²
7. w.c.: 2.80m²
8. pokój: 8.45m²
9. pokój: 11.45m²
10. pokój: 12.70m²
- razem: 98.05m²
11. garaż: 21.25m²



Informacje

Wysokość budynku:	7,42 m	Typ zabudowy:	parterowy
Liczba pokoi:	4	Pow. całkowita:	151,05 m²
Pow. mieszkalna:	98,05 m²	Pow. zabudowy:	151,00 m²
Pow. dachu:	242,70 m²	Pow. użytkowa:	98,05 m²
		Kubatura:	797,75 m³
		Kąt nachylenia dachu:	37,00°
		Min. szerokość działki:	24,85 m
		Min. długość działki:	17,90 m

Cena projektu na dzień 10.03.2021: **3 340,00 zł**



Pokaż projekt w internecie