



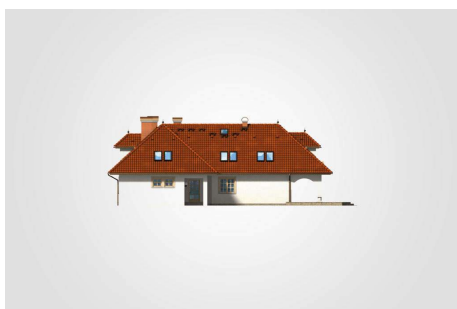
Projekt **AT Idylla CE (DOM AT5-37)**



1. przedsionek: 2.80m<sup>2</sup>
2. hall z komunikacją: 14.45m<sup>2</sup>
3. pokój dzienny: 63.30m<sup>2</sup>
4. kuchnia: 17.55m<sup>2</sup>
5. pokój: 17.60m<sup>2</sup>
6. łazienka: 8.30m<sup>2</sup>
7. w.c.: 1.85m<sup>2</sup>
8. kotłownia: 7.20m<sup>2</sup>
9. schowek: 3.20m<sup>2</sup>
10. garderoba: 3.25m<sup>2</sup>
- razem: 139.50m<sup>2</sup>
11. garaż: 23.60m<sup>2</sup>
12. podcienie: 25.70m<sup>2</sup>



1. hall z komunikacją: 19.50m<sup>2</sup>
2. pokój: 27.40m<sup>2</sup>
3. łazienka: 9.45m<sup>2</sup>
4. łazienka: 11.00m<sup>2</sup>
5. pokój: 17.55m<sup>2</sup>
6. pomieszczenie gospodarcze: 7.55m<sup>2</sup>
7. pokój: 16.00m<sup>2</sup>
8. pokój: 33.65m<sup>2</sup>
- razem: 142.10m<sup>2</sup>



**Informacje**

Wysokość budynku:	<b>8,23 m</b>	Typ zabudowy:	<b>z poddaszem</b>
Liczba pokoi:	<b>6</b>	Pow. całkowita:	<b>477,50 m<sup>2</sup></b>
Pow. mieszkalna:	<b>281,60 m<sup>2</sup></b>	Pow. zabudowy:	<b>240,90 m<sup>2</sup></b>
Pow. dachu:	<b>431,60 m<sup>2</sup></b>	Pow. użytkowa:	<b>281,60 m<sup>2</sup></b>
		Kubatura:	<b>1427,70 m<sup>3</sup></b>
		Kąt nachylenia dachu:	<b>42,00°</b>
		Min. szerokość działki:	<b>24,45 m</b>
		Min. długość działki:	<b>27,95 m</b>

Cena projektu na dzień 16.11.2018: **3 990,00 zł**

**Pokaż projekt w internecie**