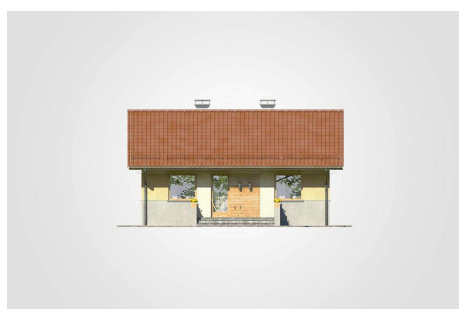
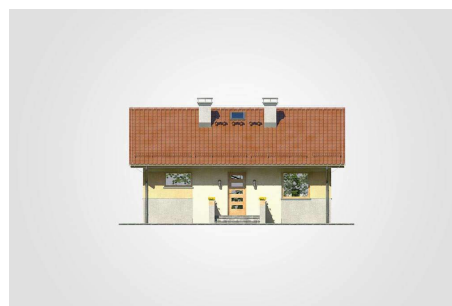




Projekt **AT Hellada II CE (DOM AI1-57)**



- 1. przedsionek: 5.15m²
- 2. kotłownia: 5.50m²
- 3. łazienka: 4.85m²
- 4. pokój: 10.75m²
- 5. pokój dzienny z jadalnią i komunikacją: 25.55m²
- 6. kuchnia: 6.05m²
- 7. spiżarnia: 2.05m²
- razem: 59.90m²



Informacje

Wysokość budynku:	6,23 m	Typ zabudowy:	parterowy
Liczba pokoi:	2	Pow. całkowita:	79,70 m²
Pow. mieszkalna:	59,90 m²	Pow. zabudowy:	79,70 m²
Pow. dachu:	130,00 m²	Pow. użytkowa:	59,90 m²
		Kubatura:	380,30 m³
		Kąt nachylenia dachu:	30,00°
		Min. szerokość działki:	17,90 m
		Min. długość działki:	16,05 m

Cena projektu na dzień 09.09.2020: **2 740,00 zł**



Pokaż projekt w internecie