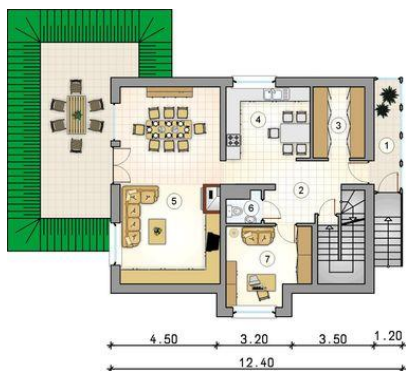
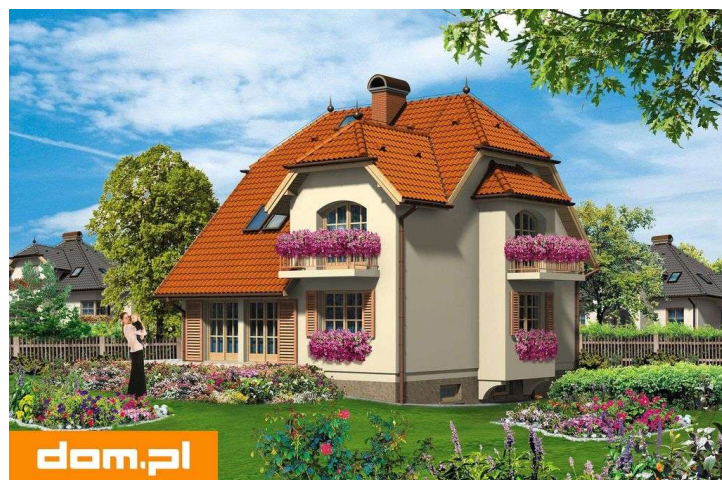




Projekt **AT Gracja CE (DOM AT6-06)**



- 1. przedsionek: 5.25m²
- 2. hall z komunikacją: 11.10m²
- 3. garderoba: 6.70m²
- 4. kuchnia: 11.05m²
- 5. pokój dzienny z jadalnią: 35.85m²
- 6. w.c.: 1.70m²
- 7. pokój: 11.40m²
- razem: 83.05m²



- 1. hall z komunikacją: 9.25m²
- 2. pokój: 9.10m²
- 3. łazienka: 6.35m²
- 4. pokój: 28.55m²
- 5. pokój: 16.05m²
- razem: 69.30m²

Piwnica



- 1. łącznik: 3.65m²
- 2. kotłownia: 14.20m²
- 3. piwnica: 35.70m²
- 4. garaż: 24.50m²
- razem: 78.05m²

Informacje

Wysokość budynku:	10,62 m	Typ zabudowy:	z poddaszem
Liczba pokoi:	5	Pow. całkowita:	319,45 m²
Pow. mieszkalna:	152,35 m²	Pow. zabudowy:	115,90 m²
Pow. dachu:	196,80 m²	Pow. użytkowa:	152,35 m²
		Kubatura:	1028,60 m³
		Kąt nachylenia dachu:	45,00°
		Min. szerokość działki:	18,20 m
		Min. długość działki:	22,65 m

Cena projektu na dzień 25.02.2021: **3 740,00 zł**



Pokaż projekt w internecie