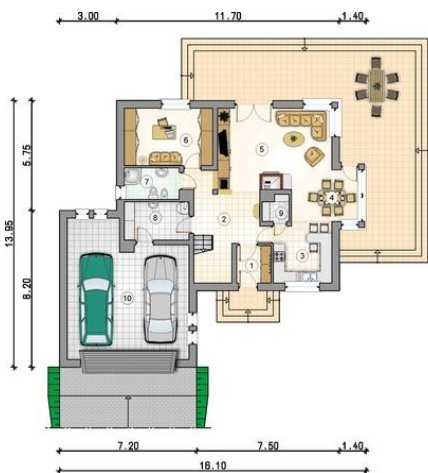
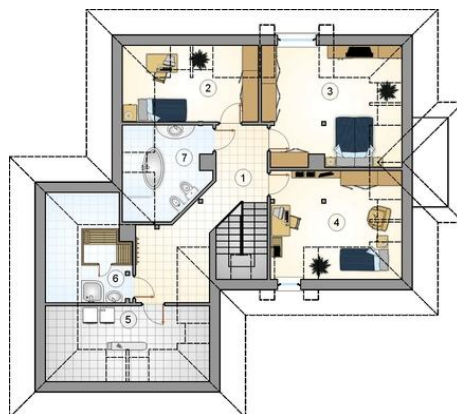




Projekt **AT Gniazdo Gila CE (DOM AT2-66)**



- 1. przedsionek: 3.55m²
- 2. hall z komunikacją: 11.10m²
- 3. kuchnia: 9.40m²
- 4. jadalnia: 8.70m²
- 5. pokój dzienny: 24.60m²
- 6. pokój: 13.95m²
- 7. łazienka: 4.75m²
- 8. kotłownia: 6.80m²
- 9. spiżarnia: 1.75m²
- razem: 84.60m²
- 10. garaż: 41.95m²



- 1. hall z komunikacją: 14.05m²
- 2. pokój: 7.95m²
- 3. pokój: 17.00m²
- 4. pokój: 13.95m²
- 5. pomieszczenie gospodarcze: 8.00m²
- 6. sauna: 6.95m²
- 7. łazienka: 7.50m²
- razem: 75.40m²



Informacje

Wysokość budynku:	8,58 m	Typ zabudowy:	z poddaszem
Liczba pokoi:	5	Pow. całkowita:	320,55 m²
Pow. mieszkalna:	160,00 m²	Pow. zabudowy:	162,70 m²
Pow. dachu:	300,00 m²	Pow. użytkowa:	160,00 m²
		Kubatura:	907,65 m³
		Kąt nachylenia dachu:	40,00°
		Min. szerokość działki:	23,10 m
		Min. długość działki:	21,95 m

Cena projektu na dzień 16.11.2018: **2 590,00 zł**



Pokaż projekt w internecie