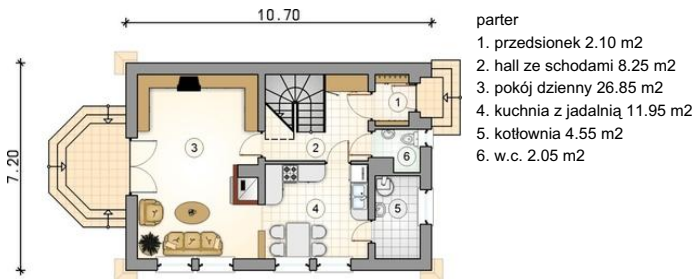




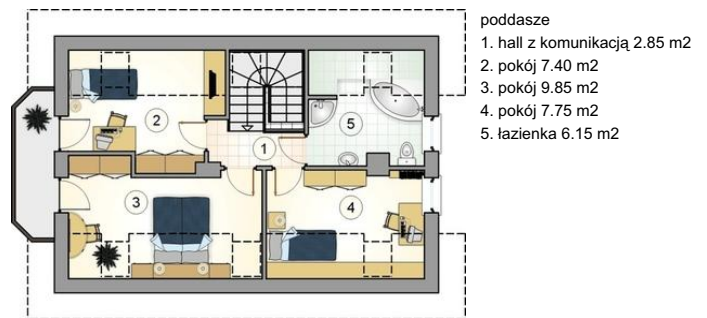
Projekt **AT GLZ-53 MAJA II CE (DOM AT7-54)**



Parter



Poddasze



**Informacje**

Wysokość budynku:	<b>7,66 m</b>	Typ zabudowy:	<b>z poddaszem</b>
Liczba pokoi:	<b>4</b>	Pow. całkowita:	<b>155,90 m<sup>2</sup></b>
Pow. dachu:	<b>153,10 m<sup>2</sup></b>	Pow. zabudowy:	<b>78,50 m<sup>2</sup></b>
		Pow. użytkowa:	<b>89,75 m<sup>2</sup></b>
		Kubatura:	<b>415,65 m<sup>3</sup></b>
		Kąt nachylenia dachu:	<b>45,00°</b>
		Min. szerokość działki:	<b>14,80 m</b>
		Min. długość działki:	<b>18,70 m</b>

Cena projektu na dzień 15.11.2018: **2 140,00 zł**



**Pokaż projekt w internecie**

AT GLZ-53 MAJA II CE - Dom jednorodzinny, parterowy z poddaszem użytkowym, niepodpiwniczony. Zgrabny, ekonomiczny i tani w budowie dom dla 4-osobowej rodziny. Na parterze pokój dzienny z kuchnią i jadalnią oraz kotłownia i w.c. Na poddaszu trzy sypialnie i wygodna łazienka. Poddasze doświetlono oknami połaciowymi.