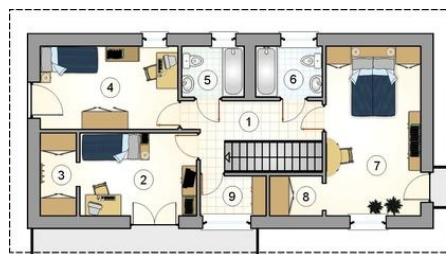




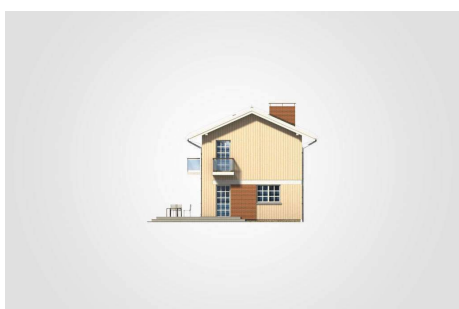
Projekt **AT Forte CE (DOM AT4-81)**



1. wiatrołap: 4.30m²
 2. komunikacja: 10.75m²
 3. w.c.: 1.50m²
 4. pokój dzienny: 29.65m²
 5. kottłownia: 2.30m²
 6. kuchnia z jadalnią: 19.50m²
- razem: 68.00m²



1. komunikacja: 8.90m²
 2. pokój: 10.75m²
 3. wnęka garderobiana: 3.35m²
 4. pokój: 12.70m²
 5. łazienka: 3.55m²
 6. łazienka: 3.80m²
 7. pokój: 17.85m²
 8. wnęka garderobiana: 2.40m²
 9. garderoba: 2.90m²
- razem: 66.20m²



Informacje

Wysokość budynku:	7,56 m	Typ zabudowy:	piętrowy
Liczba pokoi:	4	Pow. całkowita:	175,10 m²
Pow. mieszkalna:	134,20 m²	Pow. zabudowy:	87,55 m²
Pow. dachu:	131,00 m²	Pow. użytkowa:	134,20 m²
		Kubatura:	563,00 m³
		Kąt nachylenia dachu:	24,00°
		Min. szerokość działki:	14,49 m
		Min. długość działki:	21,49 m

Cena projektu na dzień 16.11.2018: **2 140,00 zł**



Pokaż projekt w internecie