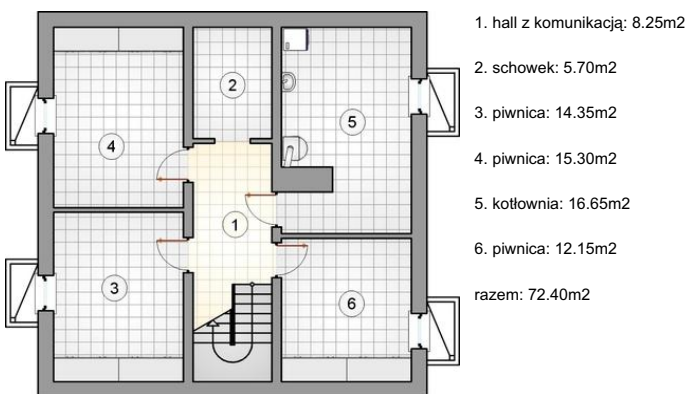
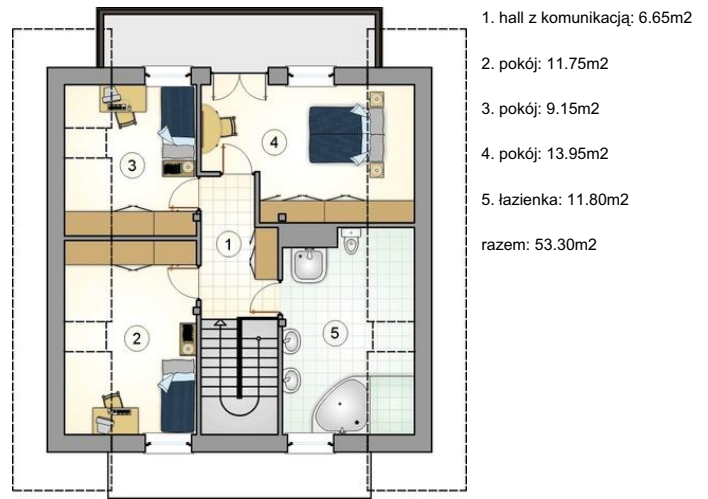
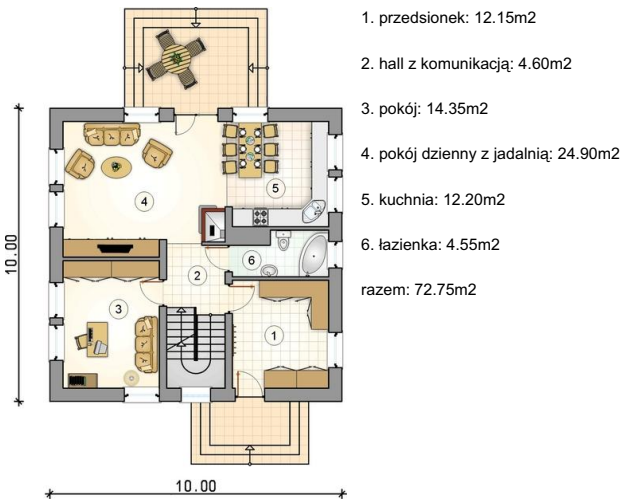




Projekt **AT Dziesiątka CE (DOM AT4-58)**



Informacje

Wysokość budynku:	8,68 m	Typ zabudowy:	z poddaszem
Liczba pokoi:	5	Pow. całkowita:	298,00 m²
Pow. mieszkalna:	126,05 m²	Pow. zabudowy:	105,35 m²
Pow. dachu:	184,85 m²	Pow. użytkowa:	126,05 m²
		Kubatura:	900,05 m³
		Kąt nachylenia dachu:	40,00°
		Min. szerokość działki:	18,00 m
		Min. długość działki:	18,00 m

Cena projektu na dzień 16.11.2018: **2 240,00 zł**



Pokaż projekt w internecie