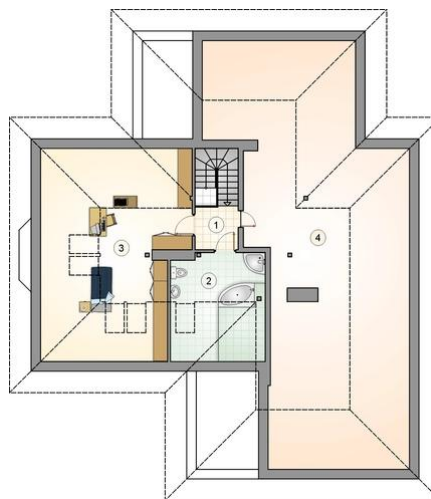




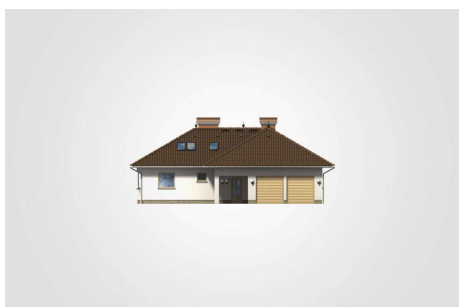
Projekt **AT Driada CE (DOM AT3-07)**



- 1. przedsiónek: 5.85m²
 - 2. hall z komunikacją: 21.30m²
 - 3. kotłownia: 10.50m²
 - 4. kuchnia z jadalnią: 19.60m²
 - 5. pokój dzienny: 24.50m²
 - 6. pokój: 17.00m²
 - 7. garderoba: 9.70m²
 - 8. pokój: 14.70m²
 - 9. łazienka: 9.00m²
 - 10. w.c.: 2.80m²
 - 11. schowek: 1.10m²
- razem: 136.05m²



- 1. hall z komunikacją: 3.05m²
- 2. łazienka: 9.55m²
- 3. pokój: 15.75m²
- razem: 28.35m²
- 4. strych: 46.20m²



41.30m²
13.35m²

Informacje

Wysokość budynku:	7,09 m	Typ zabudowy:	z poddaszem
Liczba pokoi:	4	Pow. całkowita:	336,50 m²
Pow. mieszkalna:	164,40 m²	Pow. zabudowy:	245,75 m²
Pow. dachu:	358,50 m²	Pow. użytkowa:	164,40 m²
		Kubatura:	1260,80 m³
		Kąt nachylenia dachu:	30,00°
		Min. szerokość działki:	24,70 m
		Min. długość działki:	26,70 m

Cena projektu na dzień 16.11.2018: **2 490,00 zł**



Pokaż projekt w internecie