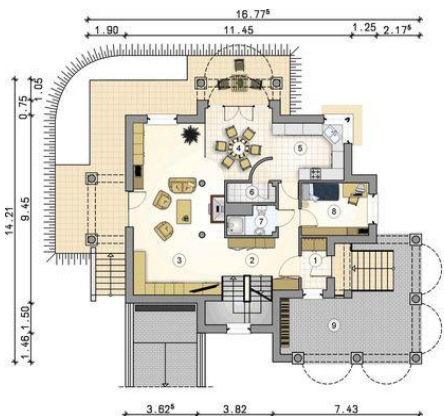
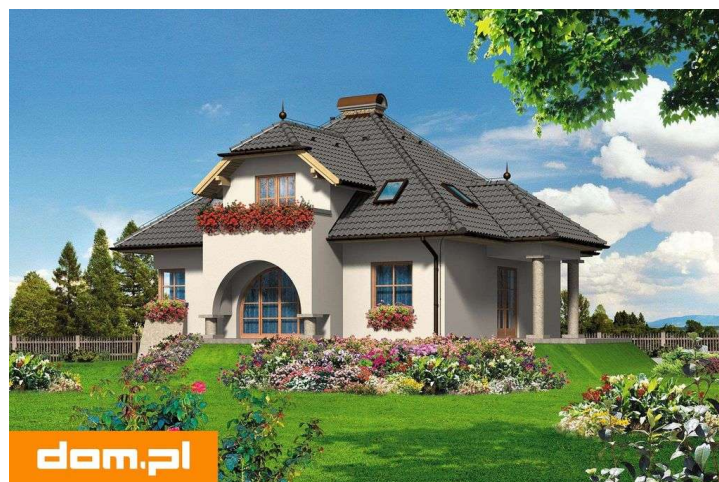
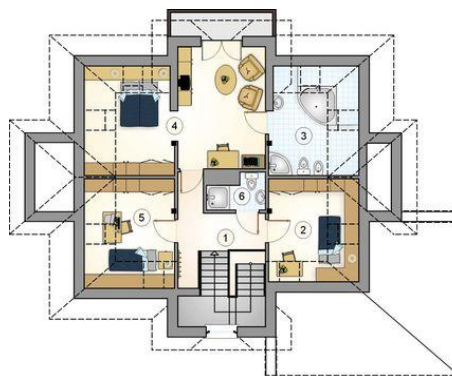




Projekt **AT Diament CE (DOM AT5-49)**

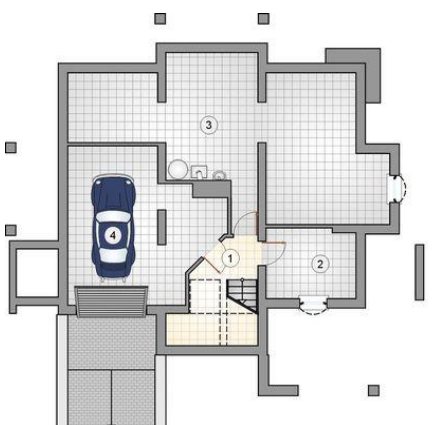


- 1. przedsionek: 3.35m²
- 2. hall ze schodami: 18.80m²
- 3. pokój dzienny: 37.60m²
- 4. jadalnia: 10.40m²
- 5. kuchnia: 11.30m²
- 6. spiżarnia: 2.45m²
- 7. łazienka: 3.05m²
- 8. gabinet: 9.00m²
- razem: 95.95m²
- 9. wiata: 29.50m²



- 1. komunikacja: 10.80m²
- 2. pokój: 8.25m²
- 3. łazienka: 8.10m²
- 4. pokój: 24.40m²
- 5. pokój: 8.25m²
- 6. łazienka: 2.70m²
- razem: 62.50m²

Piwnica



- 1. komunikacja: 7.55m²
- 2. piwnica: 6.90m²
- 3. kotłownia: 49.35m²
- razem: 63.80m²
- 4. garaż: 26.80m²

Informacje

Wysokość budynku:	9,39 m	Typ zabudowy:	z poddaszem
Liczba pokoi:	5	Pow. całkowita:	389,90 m²
Pow. mieszkalna:	158,45 m²	Pow. zabudowy:	167,20 m²
Pow. dachu:	258,60 m²	Pow. użytkowa:	158,45 m²
		Kubatura:	997,50 m³
		Kąt nachylenia dachu:	42,00°
		Min. szerokość działki:	22,21 m
		Min. długość działki:	24,77 m

Cena projektu na dzień 10.03.2021: **4 190,00 zł**

Pokaż projekt w internecie