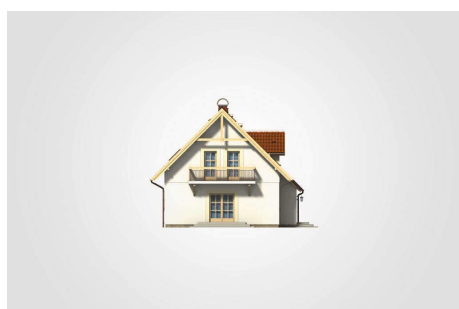
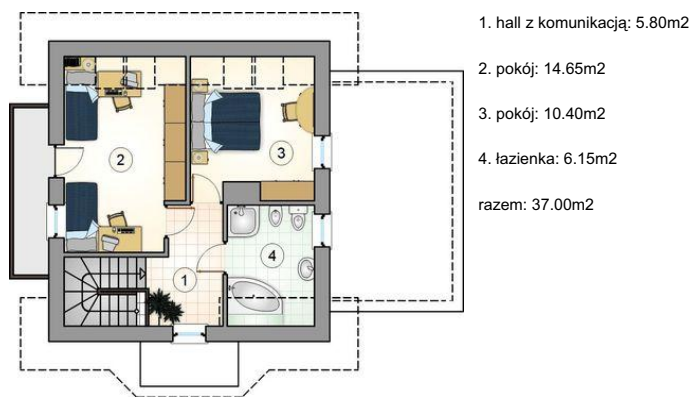
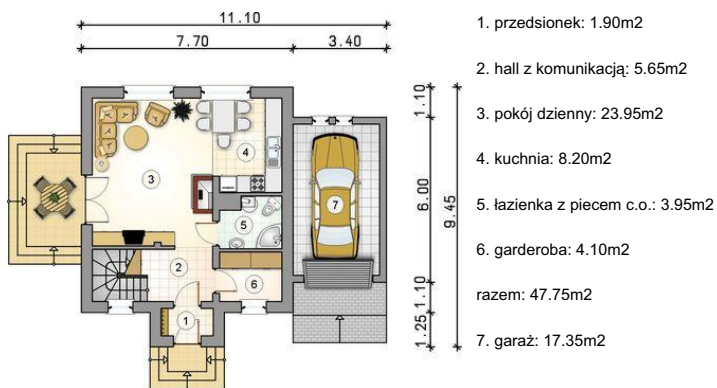




Projekt **AT Danusia CE (DOM AT6-80)**



**Informacje**

Wysokość budynku:	<b>8,60 m</b>	Typ zabudowy:	<b>z poddaszem</b>
Liczba pokoi:	<b>3</b>	Pow. całkowita:	<b>150,70 m<sup>2</sup></b>
Pow. mieszkalna:	<b>84,75 m<sup>2</sup></b>	Pow. zabudowy:	<b>86,90 m<sup>2</sup></b>
Pow. dachu:	<b>164,10 m<sup>2</sup></b>	Pow. użytkowa:	<b>84,75 m<sup>2</sup></b>
		Kubatura:	<b>481,70 m<sup>3</sup></b>
		Kąt nachylenia dachu:	<b>45,00°</b>
		Min. szerokość działki:	<b>18,10 m</b>
		Min. długość działki:	<b>17,45 m</b>

Cena projektu na dzień 10.03.2021: **3 340,00 zł**



**Pokaż projekt w internecie**