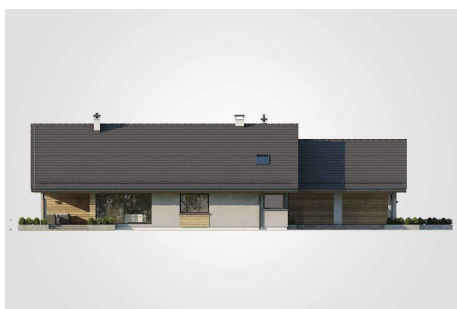
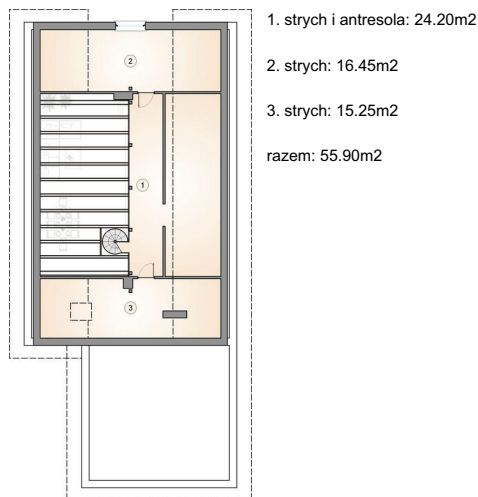
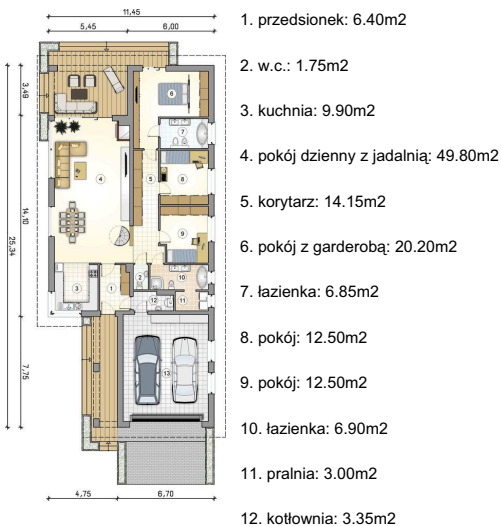




Projekt **AT Czapla CE (DOM AI7-33)**



Informacje

Wysokość budynku:	7,71 m	Typ zabudowy:	z poddaszem
Liczba pokoi:	4	Pow. całkowita:	467,50 m²
Pow. mieszkalna:	147,30 m²	Pow. zabudowy:	266,10 m²
Pow. dachu:	400,90 m²	Pow. użytkowa:	147,30 m²
		Kubatura:	1400,30 m³
		Kąt nachylenia dachu:	35,00°
		Min. szerokość działki:	19,45 m
		Min. długość działki:	33,34 m

Cena projektu na dzień 10.09.2020: **3 440,00 zł**



Pokaż projekt w internecie