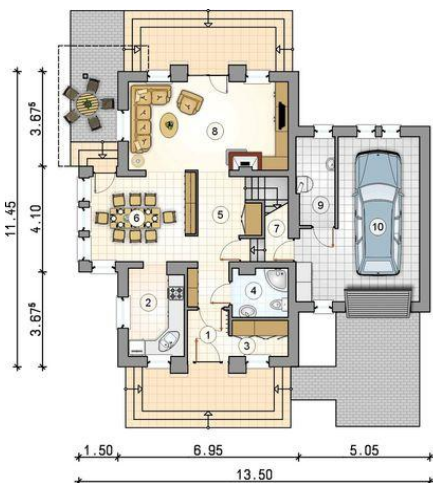
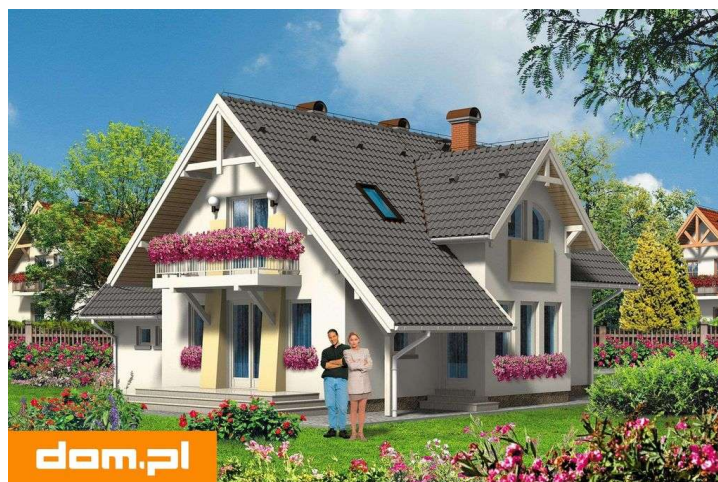
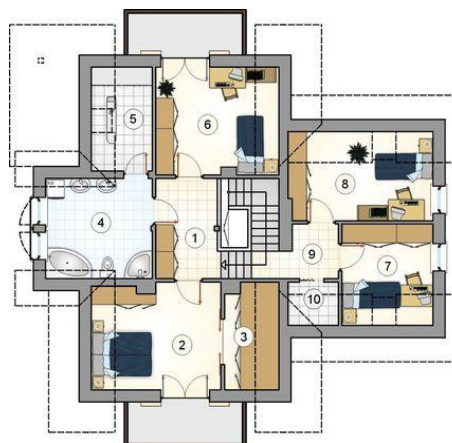




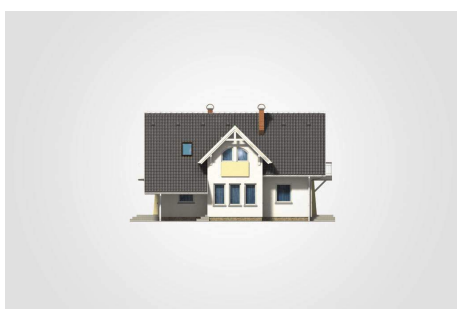
Projekt **AT Cytra CE (DOM AT3-99)**



1. przedsiónek: 2.95m²
 2. kuchnia: 7.30m²
 3. garderoba: 3.05m²
 4. łazienka: 3.95m²
 5. hall z komunikacją: 9.40m²
 6. jadalnia: 13.95m²
 7. łącznik: 1.65m²
 8. pokój dzienny: 21.35m²
 9. kotłownia: 5.00m²
 10. garaż: 24.55m²
- razem: 68.60m²



1. hall z komunikacją: 7.05m²
 2. pokój: 12.30m²
 3. garderoba: 3.65m²
 4. łazienka: 10.00m²
 5. pomieszczenie gospodarcze: 4.45m²
 6. pokój: 11.75m²
 7. pokój: 7.20m²
 8. pokój: 9.55m²
 9. hall: 3.15m²
 10. schowek: 0.95m²
- razem: 70.05m²



Informacje

Wysokość budynku: **8,15 m**
Liczba pokoi: **5**
Pow. mieszkalna: **138,65 m²**
Pow. dachu: **250,40 m²**

Typ zabudowy: **z poddaszem**
Pow. całkowita: **248,95 m²**
Pow. zabudowy: **127,80 m²**
Pow. użytkowa: **138,65 m²**
Kubatura: **754,70 m³**
Kąt nachylenia dachu: **45,00°**
Min. szerokość działki: **21,50 m**
Min. długość działki: **19,45 m**

Cena projektu na dzień 10.03.2021: **3 590,00 zł**



Pokaż projekt w internecie