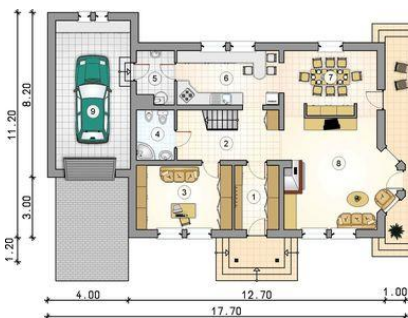
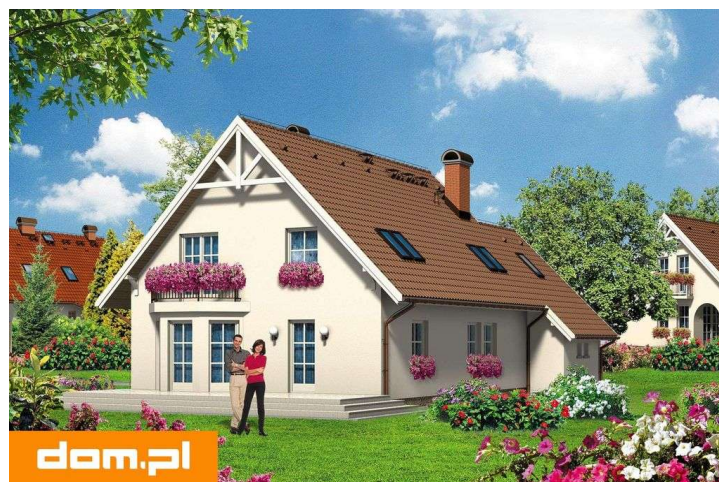




Projekt **AT Cristina CE (DOM AT6-94)**



1. przedsiónek: 7.05m²
2. hall z komunikacją: 10.40m²
3. pokój: 15.15m²
4. łazienka: 4.70m²
5. kółtownia: 4.65m²
6. kuchnia: 13.95m²
7. jadalnia: 15.15m²
8. pokój dzienny: 27.80m²
- razem: 98.85m²
9. garaż: 26.60m²



1. hall z komunikacją: 6.75m²
2. hall: 3.75m²
3. pokój: 13.95m²
4. łazienka: 10.70m²
5. pokój: 16.05m²
6. pokój: 21.35m²
7. pokój: 9.80m²
8. pokój: 11.75m²
- razem: 94.10m²



Informacje

Wysokość budynku:	9,38 m	Typ zabudowy:	z poddaszem
Liczba pokoi:	7	Pow. całkowita:	305,10 m²
Pow. mieszkalna:	192,95 m²	Pow. zabudowy:	161,90 m²
Pow. dachu:	286,70 m²	Pow. użytkowa:	192,95 m²
		Kubatura:	999,35 m³
		Kąt nachylenia dachu:	45,00°
		Min. szerokość działki:	24,70 m
		Min. długość działki:	20,40 m

Cena projektu na dzień 10.03.2021: **3 890,00 zł**



Pokaż projekt w internecie