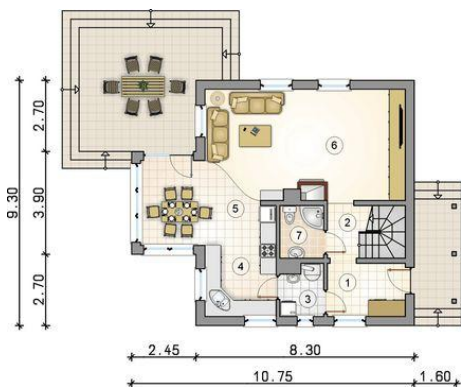
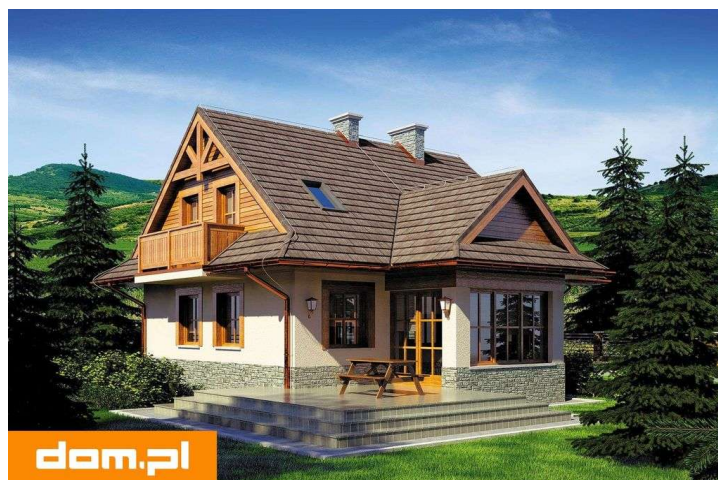
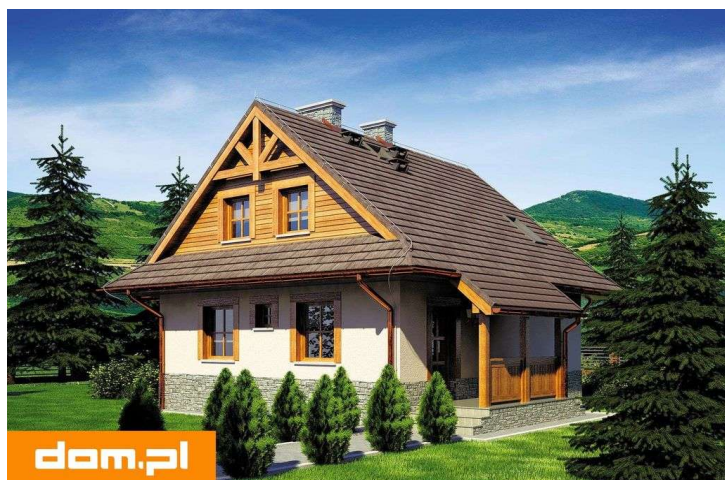
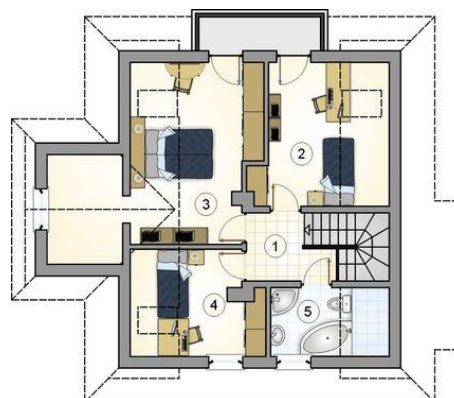




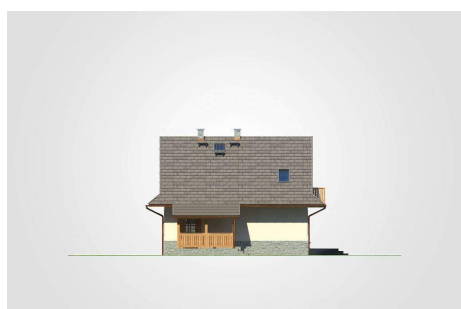
Projekt **AT Chata Pod Jaworem Sz CE (DOM AI6-10)**



1. przedsionek: 6.00m²
 2. hall z komunikacją: 3.65m²
 3. kotłownia: 3.05m²
 4. kuchnia: 9.80m²
 5. jadalnia: 11.50m²
 6. pokój dzienny: 30.40m²
 7. łazienka: 3.35m²
- razem: 67.75m²



1. hall z komunikacją: 4.25m²
 2. pokój: 10.10m²
 3. pokój z garderobą: 13.75m²
 4. pokój: 7.25m²
 5. łazienka: 4.40m²
- razem: 39.75m²



Informacje

Wysokość budynku:	7,87 m	Typ zabudowy:	z poddaszem
Liczba pokoi:	4	Pow. całkowita:	179,50 m²
Pow. mieszkalna:	107,50 m²	Pow. zabudowy:	92,75 m²
Pow. dachu:	175,00 m²	Pow. użytkowa:	107,50 m²
		Kubatura:	517,80 m³
		Kąt nachylenia dachu:	40,00°
		Min. szerokość działki:	22,79 m
		Min. długość działki:	21,38 m

Cena projektu na dzień 10.09.2020: **3 090,00 zł**



Pokaż projekt w internecie