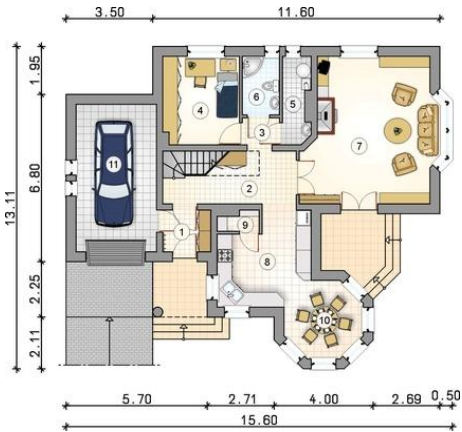




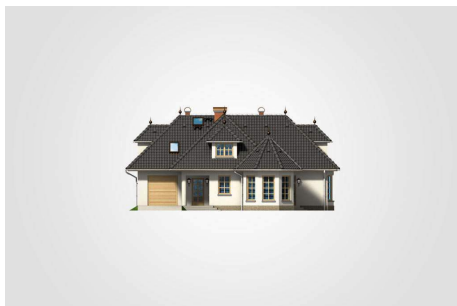
Projekt **AT Camelot CE (DOM AT5-67)**



- 1. przedsionek: 3.30m²
- 2. hall ze schodami: 10.95m²
- 3. komunikacja: 1.75m²
- 4. pokój: 11.00m²
- 5. kottownia: 3.55m²
- 6. łazienka: 3.75m²
- 7. pokój dzienny: 30.30m²
- 8. kuchnia: 12.80m²
- 9. spiżarnia: 1.20m²
- 10. jadalnia: 8.30m²
- razem: 86.90m²
- 11. garaż: 19.50m²



- 1. hall z komunikacją: 12.50m²
- 2. pokój: 14.60m²
- 3. pokój: 11.90m²
- 4. łazienka: 9.00m²
- 5. schowek: 2.10m²
- 6. pokój: 18.10m²
- razem: 68.20m²



Informacje

Wysokość budynku:	7,72 m	Typ zabudowy:	z poddaszem
Liczba pokoi:	5	Pow. całkowita:	269,35 m²
Pow. mieszkalna:	155,10 m²	Pow. zabudowy:	143,05 m²
Pow. dachu:	268,00 m²	Pow. użytkowa:	155,10 m²
		Kubatura:	768,90 m³
		Kąt nachylenia dachu:	45,00°
		Min. szerokość działki:	23,60 m
		Min. długość działki:	21,11 m

Cena projektu na dzień 16.11.2018: **2 590,00 zł**



Pokaż projekt w internecie