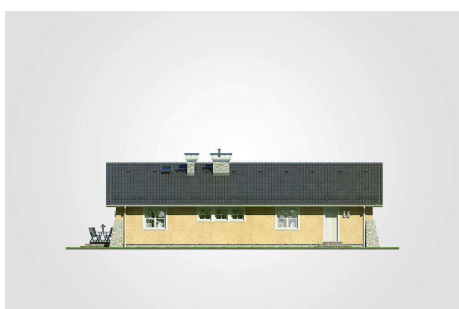
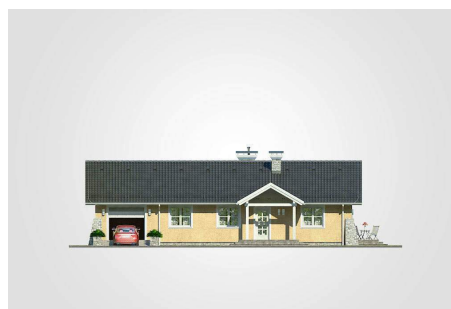




Projekt **AT Brzask CE (DOM AT3-29)**



1. przedsionek: 4.55m²
2. hall: 8.35m²
3. pokój: 8.35m²
4. pokój: 13.25m²
5. pokój: 13.25m²
6. łazienka: 5.65m²
7. w.c.: 1.65m²
8. kotłownia: 6.05m²
9. pokój dzienny: 24.95m²
10. kuchnia z jadalnią: 12.85m²
11. pomieszczenie gospodarcze: 6.30m²
- razem: 105.20m²
12. garaż: 21.30m²



Informacje

Wysokość budynku:	6,10 m	Typ zabudowy:	parterowy
Liczba pokoi:	4	Pow. całkowita:	163,75 m²
Pow. mieszkalna:	105,20 m²	Pow. zabudowy:	166,60 m²
Pow. dachu:	226,00 m²	Pow. użytkowa:	105,20 m²
		Kubatura:	739,00 m³
		Kąt nachylenia dachu:	30,00°
		Min. szerokość działki:	25,05 m
		Min. długość działki:	18,20 m

Cena projektu na dzień 25.02.2021: **3 390,00 zł**



Pokaż projekt w internecie