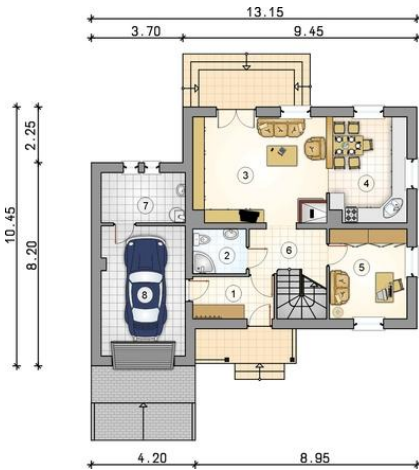




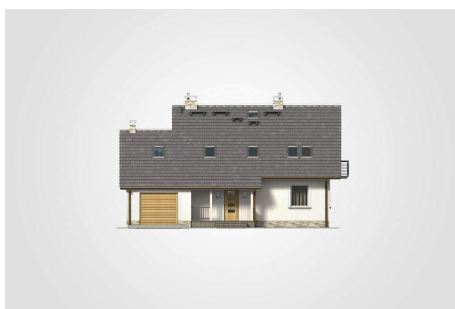
Projekt **AT Bryza Bis CE (DOM AT3-76)**



- 1. przedsionek: 5.60m²
- 2. łazienka: 3.90m²
- 3. pokój dzienny: 23.05m²
- 4. kuchnia z jadalnią: 12.90m²
- 5. pokój: 11.35m²
- 6. hall z komunikacją: 6.25m²
- 7. kotłownia: 6.90m²
- razem: 69.95m²
- 8. garaż: 17.75m²



- 1. hall z komunikacją: 3.00m²
- 2. łazienka: 8.30m²
- 3. pokój: 12.95m²
- 4. pokój: 11.80m²
- 5. pokój: 8.50m²
- 6. zaplecze łazienki: 6.50m²
- razem: 51.05m²



Informacje

Wysokość budynku:	7,99 m	Typ zabudowy:	z poddaszem
Liczba pokoi:	5	Pow. całkowita:	216,95 m²
Pow. mieszkalna:	121,00 m²	Pow. zabudowy:	120,95 m²
Pow. dachu:	200,30 m²	Pow. użytkowa:	121,00 m²
		Kubatura:	635,50 m³
		Kąt nachylenia dachu:	40,00°
		Min. szerokość działki:	20,15 m
		Min. długość działki:	18,45 m

Cena projektu na dzień 15.11.2018: **2 290,00 zł**



Pokaż projekt w internecie