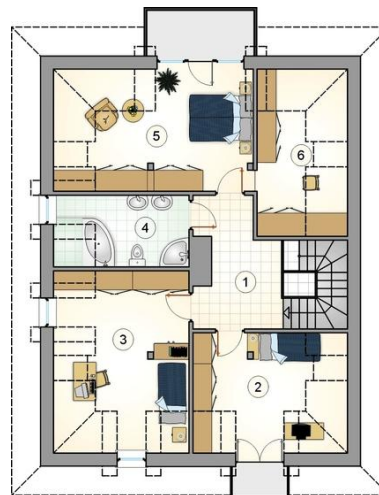




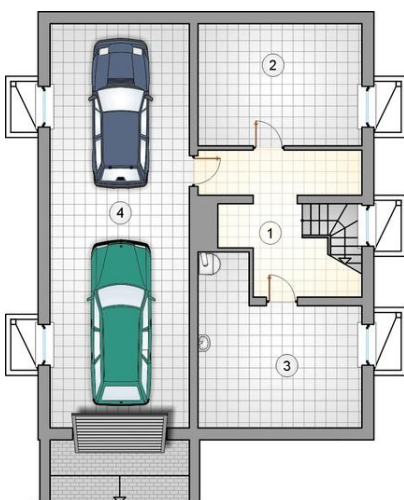
Projekt **AT Bociek CE (DOM AT2-69)**



- 1. przedsiónek: 4.40m²
- 2. hall z komunikacją: 10.55m²
- 3. łazienka: 3.60m²
- 4. pokój: 16.65m²
- 5. spiżarnia: 9.10m²
- 6. kuchnia: 12.05m²
- 7. jadalnia: 11.25m²
- 8. pokój dzienny: 25.00m²
- 9. garderoba: 6.30m²
- razem: 98.90m²



- 1. hall z komunikacją: 9.45m²
- 2. pokój: 11.30m²
- 3. pokój: 16.00m²
- 4. łazienka: 7.85m²
- 5. pokój: 16.75m²
- 6. garderoba: 6.90m²
- razem: 68.25m²



- 1. łącznik z komunikacją: 13.65m²
- 2. piwnica: 17.30m²
- 3. kotłownia: 19.70m²
- razem: 50.65m²
- 4. garaż: 48.65m²

Wysokość budynku: **8,84 m**
Liczba pokoi: **5**
Pow. mieszkalna: **167,15 m²**
Pow. dachu: **229,00 m²**

Typ zabudowy: **z poddaszem**
Pow. całkowita: **378,45 m²**
Pow. zabudowy: **136,25 m²**
Pow. użytkowa: **167,15 m²**
Kubatura: **1093,30 m³**
Kąt nachylenia dachu: **40,00°**
Min. szerokość działki: **17,95 m**
Min. długość działki: **26,10 m**

Informacje

Cena projektu na dzień 16.11.2018: **2 390,00 zł**



Pokaż projekt w internecie