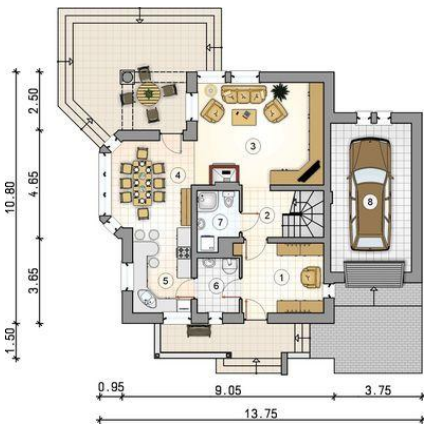
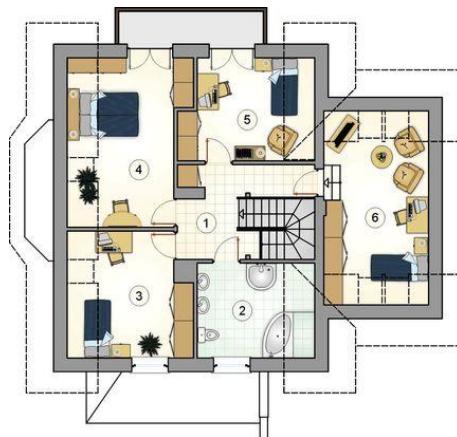




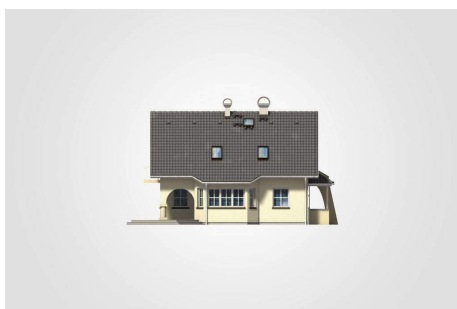
Projekt **AT Bingo CE (DOM AT4-07)**



- 1. przedsionek: 10.65m²
- 2. hall z komunikacją: 4.85m²
- 3. pokój dzienny: 24.00m²
- 4. jadalnia: 12.90m²
- 5. kuchnia: 9.15m²
- 6. kotłownia: 4.25m²
- 7. łazienka: 4.20m²
- razem: 70.00m²
- 8. garaż: 22.05m²



- 1. hall z komunikacją: 9.40m²
- 2. łazienka: 9.40m²
- 3. pokój: 12.55m²
- 4. pokój: 15.70m²
- 5. pokój: 11.30m²
- 6. pokój: 15.25m²
- razem: 73.60m²



Informacje

Wysokość budynku:	8,45 m	Typ zabudowy:	z poddaszem
Liczba pokoi:	5	Pow. całkowita:	262,55 m²
Pow. mieszkalna:	143,60 m²	Pow. zabudowy:	137,40 m²
Pow. dachu:	225,00 m²	Pow. użytkowa:	143,60 m²
		Kubatura:	817,75 m³
		Kąt nachylenia dachu:	40,00°
		Min. szerokość działki:	20,75 m
		Min. długość działki:	20,25 m

Cena projektu na dzień 24.02.2021: **3 490,00 zł**



Pokaż projekt w internecie