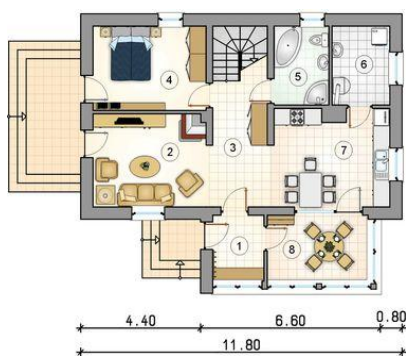
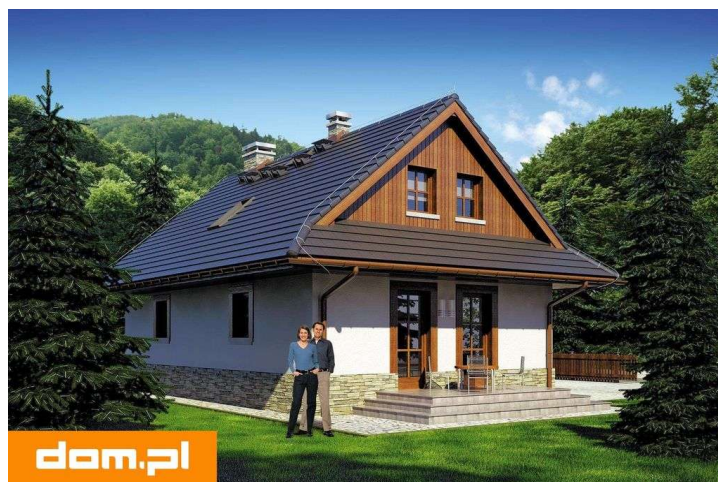
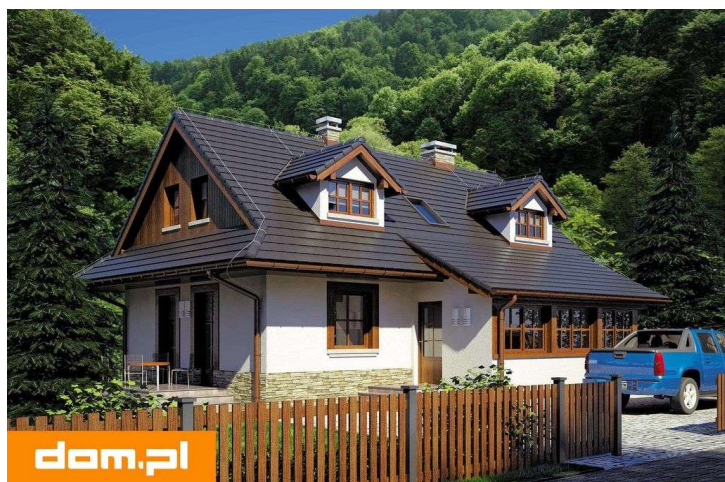
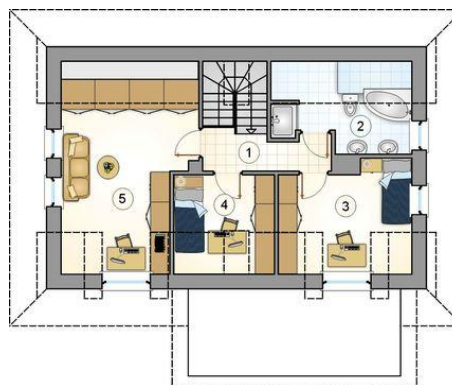




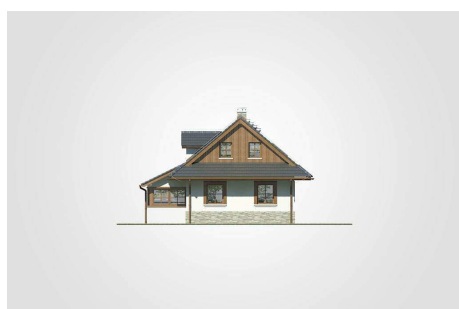
Projekt **AT Bacówka CE (DOM AT8-09)**



- 1. przedsionek: 4.50m²
- 2. pokój dzienny: 22.15m²
- 3. hall z komunikacją: 2.95m²
- 4. pokój: 12.80m²
- 5. łazienka: 5.80m²
- 6. kotłownia: 6.10m²
- 7. kuchnia: 15.10m²
- 8. jadalnia: 8.85m²
- razem: 78.25m²



- 1. hall z komunikacją: 4.60m²
- 2. łazienka: 6.00m²
- 3. pokój: 10.10m²
- 4. pokój: 5.90m²
- 5. pokój: 17.55m²
- razem: 44.15m²



Informacje

Wysokość budynku:	7,55 m	Typ zabudowy:	z poddaszem
Liczba pokoi:	5	Pow. całkowita:	194,80 m²
Pow. mieszkalna:	122,40 m²	Pow. zabudowy:	106,30 m²
Pow. dachu:	197,35 m²	Pow. użytkowa:	122,40 m²
		Kubatura:	574,75 m³
		Kąt nachylenia dachu:	40,00°
		Min. szerokość działki:	19,80 m
		Min. długość działki:	18,20 m

Cena projektu na dzień 10.03.2021: **3 740,00 zł**



Pokaż projekt w internecie