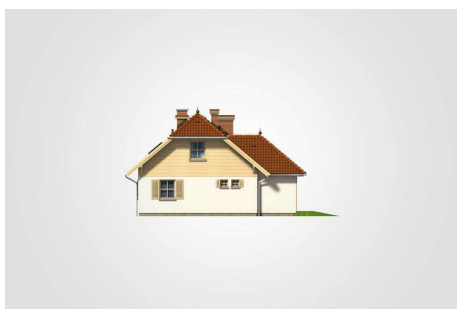
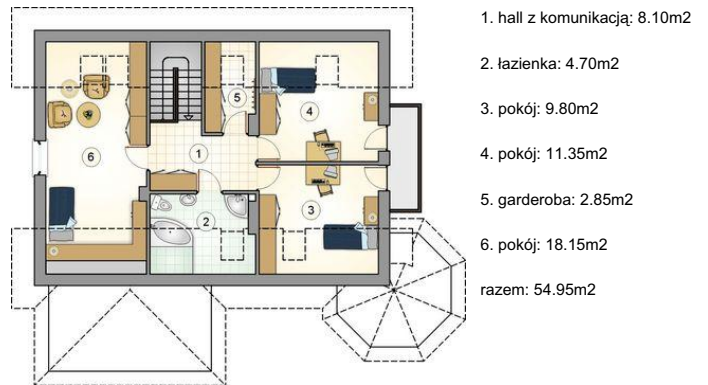
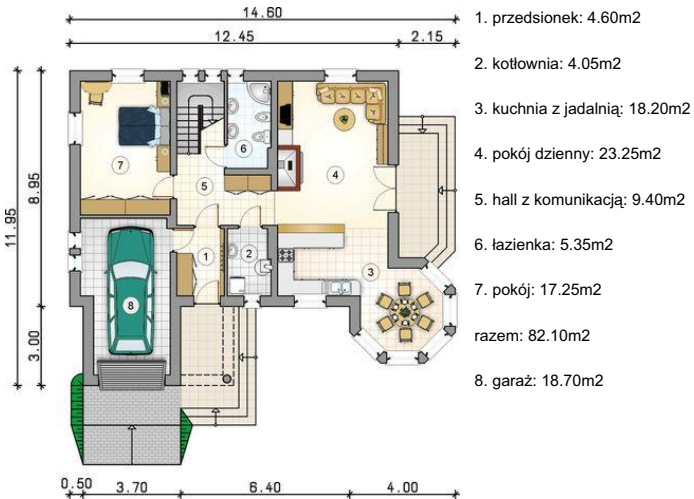




Projekt **AT Artemida CE (DOM AT4-97)**



Informacje

Wysokość budynku:	7,81 m	Typ zabudowy:	z poddaszem
Liczba pokoi:	5	Pow. całkowita:	250,50 m²
Pow. mieszkalna:	137,05 m²	Pow. zabudowy:	139,05 m²
Pow. dachu:	234,30 m²	Pow. użytkowa:	137,05 m²
		Kubatura:	747,40 m³
		Kąt nachylenia dachu:	40,00°
		Min. szerokość działki:	22,60 m
		Min. długość działki:	19,95 m

Cena projektu na dzień 10.03.2021: **3 490,00 zł**



Pokaż projekt w internecie