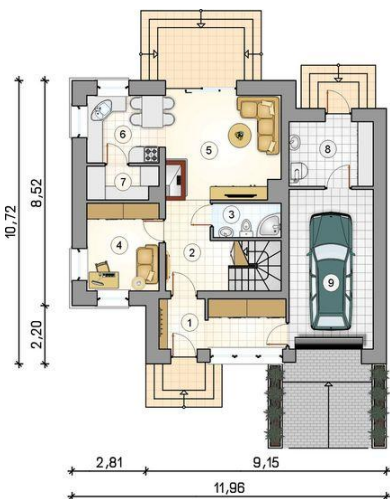
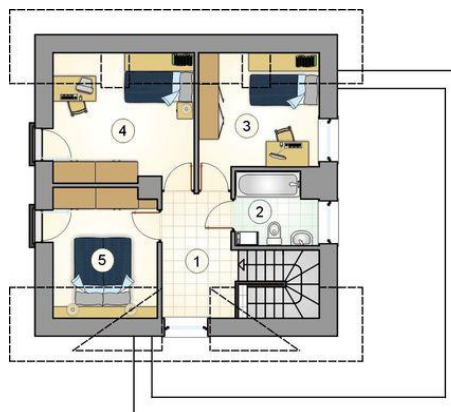




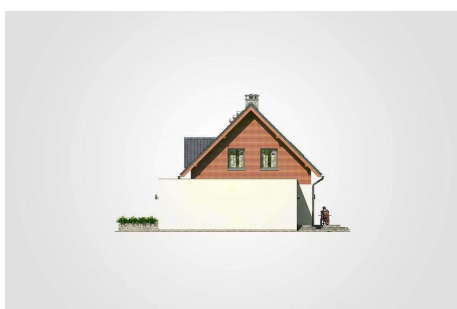
Projekt **AT Argo CE (DOM AI1-22)**



1. przedsiönek: 8.85m²
2. hall z komunikacją: 9.65m²
3. łazienka: 3.25m²
4. pokój: 8.95m²
5. pokój dzienny: 16.75m²
6. kuchnia: 7.40m²
7. spiżarnia: 3.20m²
8. kotłownia: 7.65m²
- razem: 65.70m²
9. garaż: 19.05m²



1. hall z komunikacją: 8.10m²
2. pokój: 8.20m²
3. pokój: 11.15m²
4. pokój: 8.55m²
5. łazienka: 4.30m²
- razem: 40.30m²



Informacje

Wysokość budynku:	9,08 m	Typ zabudowy:	z poddaszem
Liczba pokoi:	5	Pow. całkowita:	189,80 m²
Pow. mieszkalna:	106,00 m²	Pow. zabudowy:	119,25 m²
Pow. dachu:	137,70 m²	Pow. użytkowa:	106,00 m²
		Kubatura:	650,40 m³
		Kąt nachylenia dachu:	45,00°
		Min. szerokość działki:	18,96 m
		Min. długość działki:	18,74 m

Cena projektu na dzień 09.09.2020: **3 140,00 zł**



Pokaż projekt w internecie