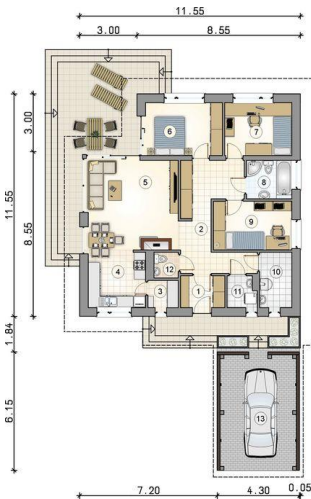
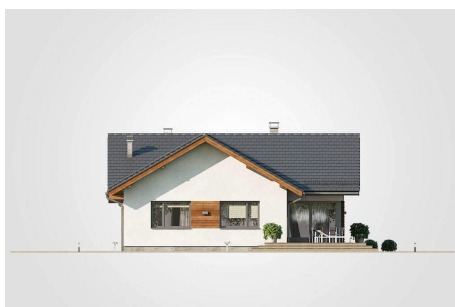




Projekt **AT Amber XII CE (DOM AI4-66)**



1. przedsionek: 3.75m<sup>2</sup>
2. hall: 15.10m<sup>2</sup>
3. spiżarka: 2.15m<sup>2</sup>
4. kuchnia: 8.80m<sup>2</sup>
5. pokój dzienny z jadalnią: 21.85m<sup>2</sup>
6. pokój: 10.85m<sup>2</sup>
7. pokój: 9.45m<sup>2</sup>
8. łazienka: 4.60m<sup>2</sup>
9. pokój: 10.15m<sup>2</sup>
10. kotłownia: 4.70m<sup>2</sup>
11. pralnia: 2.30m<sup>2</sup>
12. w.c.: 1.60m<sup>2</sup>



**Informacje**

Wysokość budynku:	<b>6,25 m</b>	Typ zabudowy:	<b>parterowy</b>
Liczba pokoi:	<b>4</b>	Pow. całkowita:	<b>150,85 m<sup>2</sup></b>
Pow. mieszkalna:	<b>95,30 m<sup>2</sup></b>	Pow. zabudowy:	<b>158,75 m<sup>2</sup></b>
Pow. dachu:	<b>234,00 m<sup>2</sup></b>	Pow. użytkowa:	<b>95,30 m<sup>2</sup></b>
		Kubatura:	<b>700,90 m<sup>3</sup></b>
		Kąt nachylenia dachu:	<b>30,00°</b>
		Min. szerokość działki:	<b>19,55 m</b>
		Min. długość działki:	<b>27,54 m</b>

Cena projektu na dzień 11.09.2020: **3 140,00 zł**



**Pokaż projekt w internecie**