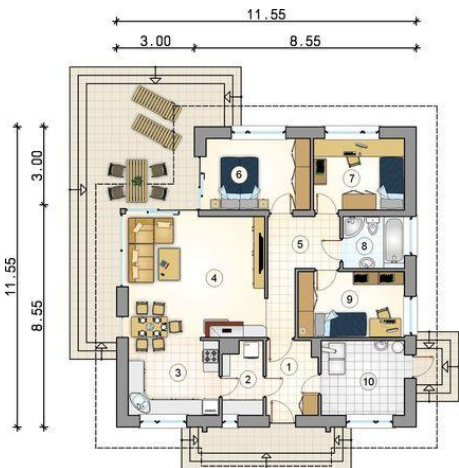
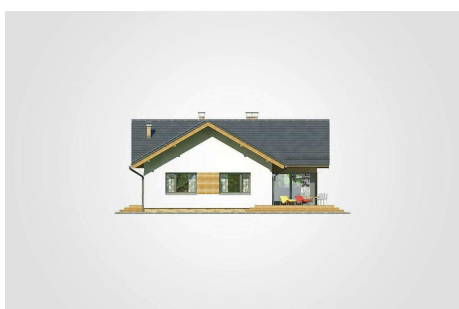
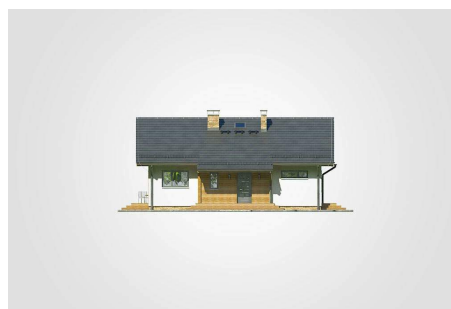




Projekt **AT Amber III CE (DOM AT9-64)**



- 1. przedsionek: 5.60m²
- 2. spiżarka: 4.20m²
- 3. kuchnia: 10.05m²
- 4. pokój dzienny z jadalnią: 24.90m²
- 5. hall: 8.45m²
- 6. pokój: 11.05m²
- 7. pokój: 9.65m²
- 8. łazienka: 4.75m²
- 9. pokój: 10.35m²
- 10. kotłownia: 9.25m²
- razem: 98.25m²



Informacje

Wysokość budynku:	6,25 m	Typ zabudowy:	parterowy
Liczba pokoi:	4	Pow. całkowita:	124,40 m²
Pow. mieszkalna:	98,25 m²	Pow. zabudowy:	124,40 m²
Pow. dachu:	194,00 m²	Pow. użytkowa:	98,25 m²
		Kubatura:	601,90 m³
		Kąt nachylenia dachu:	30,00°
		Min. szerokość działki:	19,55 m
		Min. długość działki:	19,55 m

Cena projektu na dzień 25.02.2021: **3 390,00 zł**



Pokaż projekt w internecie